



基本仕様

シリーズ	プチラパンシリーズ			ラパンシリーズ	
	プチラパン PT208m	プチラパン PT208e	プチラパン PT208j	ラパン PT408e	ラパン PT412e
モデル名	プチラパン PT208m			ラパン PT408e	
印字方式	熱転写方式				
ヘッド密度(解像度)	8dot/mm(203dpi)			12dot/mm(305dpi)	
印字速度	最大 103mm/秒(4インチ/秒) 注) 印字速度は、使用する用紙、動作仕様、及び印字レイアウトによって異なります。				
印字有効エリア	PT208e 最大 長さ 160mm×幅48mm			最大 長さ 297mm×幅104mm	
用紙サイズ(台紙サイズ)	連続発行: 長さ 13~160mm(16~163mm) 幅 25.4~55mm(28.4~58mm) ハクリ発行: 長さ 13~160mm(16~163mm) 幅 25.4~55mm(28.4~58mm) ノンセバ(PT208mは除く): 長さ 20~120mm 幅 32~55mm			連続発行: 長さ 25~297mm(28~300mm) 幅 50~111mm(53~114mm) ハクリ発行: 長さ 25~182mm(28~185mm) 幅 50~111mm(53~114mm) ノンセバ: 長さ 28~182mm 幅 53~107mm	
用紙種類/用紙形態	当社指定用紙のご使用をお願いします。				
用紙厚	0.064~0.19mm				
標準搭載フォント	OCR-A: 15×22dot(英数字・記号), OCR-B: 20×24dot(英数字・記号)			OCR-A: 22×33dot(英数字・記号) OCR-B: 30×36dot(英数字・記号)	
	漢字: 16×16dot, 22×22dot, 24×24dot, (JIS X0208) (角ゴシック) POPフォント: 80×133dot(数字, "¥", ".") マークダウンフォント(数字, "¥")				
	— ラスタライズフォント: CG Times(英・数字・記号), CG Triumvirate(数字, 記号)				
バーコード	JAN/EAN, UPC-A/UPC-E, GS1-128(UCC/EAN128), CODABAR(NW-7), CODE128, CODE39, CODE93, ITF, GS1 DataBar, カスタムバーコード				
2次元コード	QRコード, マイクロQR, PDF417, マイクロPDF, MAXICODE, データマトリックス(ECC200)				
合成シンボル	GS1 DataBar Composite, GS1 DataBar Truncated Composite, GS1 DataBar Stacked Composite GS1 DataBar Stacked Omnidirectional Composite, GS1 DataBar Limited Composite GS1 DataBar Expanded Composite, GS1 DataBar Expanded Stacked Composite ※GS1 DataBarはRSSのごとです。				
搭載機能	ステータス返送機能, グラフィック機能, 連番機能, フォームオーバーレイ機能, 外字登録機能, 文字補正機能, 白黒反転機能, 罫線機能, フォーマット登録機能				
自己診断機能	ヘッド切れチェック, ペーパーエンド検出, ハクリ後ラベル有り無し検出(PT208mを除く)				
環境条件(温度/湿度)	使用環境: -15~50℃/20~80%RH(但し結露なきこと) ※無線LAN仕様は0~50℃ 保存環境: -25~60℃/20~80%RH(但し結露なきこと) ※ラベルは除く				
ノイズ規格	VCCI ClassB				
バッテリー仕様	種類:リチウムイオン 電圧:7.4V 容量:2400mAh 充放電サイクル:約300回 充電時間:150分(専用充電器使用) 性能:満充電で48m相当連続発行可能			種類:リチウムイオン 電圧:14.8V 容量:1700mAh 充放電サイクル:約300回 充電時間:90分(専用充電器使用) 性能:満充電で50m相当連続発行可能	
	ACアダプタを接続する事で、本体でバッテリーの充電ができます。バッテリーは本体に1個付属しています。				
消費電力	ピーク時(印字率30%)	Bluetooth仕様 37W 58VA	Bluetooth仕様 37W 58VA 無線LAN仕様 37W 58VA	Bluetooth仕様 37W 58VA 無線LAN仕様 37W 58VA	標準仕様 79.5W 121VA Bluetooth仕様 79.5W 123.5VA 無線LAN仕様 84W 125VA
	待機時	Bluetooth仕様 1W 3VA	Bluetooth仕様 1W 3VA 無線LAN仕様 3W 7VA	Bluetooth仕様 1W 3VA 無線LAN仕様 3W 7VA	標準仕様 2.5W 6.5VA Bluetooth仕様 2.5W 6.5VA 無線LAN仕様 4W 9VA
低消費電力機能	オートパワーオフ: 約5分間キー押下・カバー操作及びデータ受信が無い場合。(オートパワーオフ時間設定可能)				
寸法/重量	幅88mm×奥行き47mm×高さ108mm 365g(バッテリー含む)	幅88mm×奥行き64mm×高さ119mm 390g(ベルトフック, バッテリー含む)	幅88mm×奥行き73mm×高さ128mm 405g(ベルトフック, バッテリー含む)	幅170mm×奥行き67mm×高さ125mm 720g(バッテリー含む)	
インターフェース	標準仕様	RS-232C, IrDA ver.1.2, Bluetooth 2.0			USB 1.1, RS-232C, IrDA ver.1.2
	Bluetooth仕様 無線LAN仕様 POBEX	RS-232C, IrDA ver.1.2, 無線LAN(IEEE802.11b/g)			USB 1.1, RS-232C, IrDA ver.1.2, 無線LAN(IEEE802.11b/g)
オプション	1chバッテリーチャージャー, 5chバッテリーチャージャー, バッテリー, ACアダプタ, ショルダーストラップ ワンタッチベルトフック(PT208mは除く), ウェストケース, 防雨カバー付ショルダーケース(PT208mは除く) ポケット付ショルダーケース(PT208e用)			1ch/バッテリーチャージャー, 5ch/バッテリーチャージャー, バッテリー ACアダプタ, ウェストケース, 防雨カバー付ショルダーケース	
対応ドライバ	Windows2000/XP/Server2003/Vista/Server2008/7 32ビット版 日本語版 WindowsServer2008/Server2008 R2/7 64ビット版 日本語版				

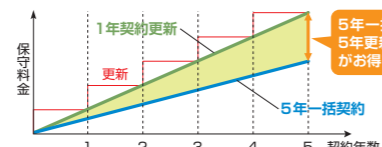
- 抗菌仕様 [JIS Z 2801] 対応
- 防雨形 [JIS保護等級3] に準拠 (防雨カバー着用時)

JBRC 一般社団法人 JBRC

弊社は一般社団法人 JBRCに加盟し、リサイクルを実施しています。使用済みの小形充電式電池のリサイクルに御協力下さい。(http://www.jbrc.com)

安心してご使用いただくための保守サポート

引取り保守プラン「サポートCallOne」
 梱包・引取りから修理完了後のお届けまで全て行います。
 ・修理時に劣化バッテリーを無償交換。
 ・落下故障の修理時も追加費用無し。



消耗品を含むフルメンテナンス対応
 技術料、送料、全ての部品代が含まれているので、契約料金以外一切費用が発生しません。

TC(テレ・コミュニケーション)センター

消耗品の受注・お届けから最新情報のご提供まで、経験豊富なテレコミュニケーションセンターがお客様をフルサポートいたします。

一枚のラベルで大きな安心

サトーは、お客様の運用に合わせたプリンタとサプライを提案し、現場の安定稼働を実現します。
 サトー製プリンタには、サトーのサプライ製品 **純正** をご使用ください。

焼却時のCO₂を約20%吸収・削減

「エコナノ®ラベル」
 世界初 東京理科大学 阿部正彦教授と同大学発ベンチャーのアクティブ(株)、およびサトーが開発しました。

株式会社サトー お問い合わせ先 フリーダイヤル ☎0120-090310
 www.sato.co.jp 受付時間:月~金 9:00~17:45 ※土・日・祝日、年末年始・夏季休暇を除く
 〒153-0064 東京都目黒区下目黒1丁目7番1号 ナレッジプラザ

全国の営業所一覧はこちらへアクセスしてください

■このカタログの記載内容は2013年12月現在のものです。
 ■製品改良のため、断わりなく仕様を変更することがありますのでご了承ください。
 ■いかなる形式でも、本誌の一部または全部の複製および無断転写をお断りいたします。
 ■SIAAマークは、ISO22196法により評価された結果に基づき、抗菌製品技術協会ガイドラインで品質管理情報公開された製品に表示されています。
 ■Windowsは、米国Microsoft Corporationの米国およびその他の国における登録商標または商標です。
 ■記載されている会社名、ソフトウェア名、製品名などは各社の登録商標または商標です。
 ■プチラパン、ラパン、Barilabe、ノンセバ、エコナノ、純正はサトーホールディングス株式会社の登録商標です。

モバイルプリンタ

〈プチラパン〉
Petit lapin シリーズ

〈ラパン〉
lapin シリーズ

いつでも、どこでも発行できるモバイルプリンタ

標準機

2インチ 4インチ

SIAA ISO22196 for KOHJIN 抗菌仕様

RoHS 指令対応

ラインアップ

オプション

ノンセバ

バッテリー

Bluetooth

無線LAN

(PT208m除く)



製造 運輸・倉庫 医療・医薬 アミューズメント 点検・保守 公共事業 食品製造・加工 外食 農林水産業 小売・小売卸

堅牢性に優れ、ハードな現場環境下での運用を力強くサポート!

Petit lapin シリーズ

基本性能

- 通紙幅 2インチ
- 解像度 203dpi
- 最大印字速度 103mm/秒
- 落下耐性 2.0m

PT208e モービルプリンタのスタンダード

■重量: 390g (ベルトフック、バッテリー含)
■ラベル巻き長さ: 約12m
ノンセパ: 約17m

標準モデル Bluetoothモデル 無線LANモデル

IrDA RS-232C IrDA RS-232C Bluetooth IrDA RS-232C 無線LAN

PT208j 大巻ラベル対応 (ジャンボ)

■重量: 405g (ベルトフック、バッテリー含)
■ラベル巻き長さ: 約18m
ノンセパ: 約25m

Bluetoothモデル 無線LANモデル

IrDA RS-232C Bluetooth IrDA RS-232C 無線LAN

PT208m 小型・軽量 (ミニ)

■重量: 365g (バッテリー含)
■ラベル巻き長さ: 約7m

Bluetoothモデル

IrDA RS-232C Bluetooth

※台紙付きラベルは仕様上制限があります。詳細は弊社営業にお問い合わせ下さい。

lapin シリーズ

基本性能

- 通紙幅 4インチ
- 解像度 203dpi / 305dpi
- 最大印字速度 103mm/秒
- 落下耐性 1.5m

PT408e/PT412e 幅広タイプで広がる運用シーン

■重量: 720g (バッテリー含)
■ラベル巻き長さ: 約12m
ノンセパ: 約17m

標準モデル Bluetoothモデル 無線LANモデル

IrDA RS-232C USB IrDA RS-232C USB Bluetooth IrDA RS-232C USB 無線LAN

プチラパンシリーズオプション

- 1ch, 5ch
- バッテリーチャージャー
- 予備バッテリー
- ACアダプタ
- ショルダーストラップ
- ワンタッチベルトフック
- ウエストケース (PT208m用)
- ウエストケース
- 防雨カバー付ショルダーケース
- ポケット付ショルダーケース (PT208e用)

ラパンシリーズオプション

- 5ch, 1ch
- バッテリーチャージャー
- 予備バッテリー
- ACアダプタ
- ウエストケース
- 防雨カバー付ショルダーケース

作業現場を選ばないさまざまな運用例

倉庫や工場

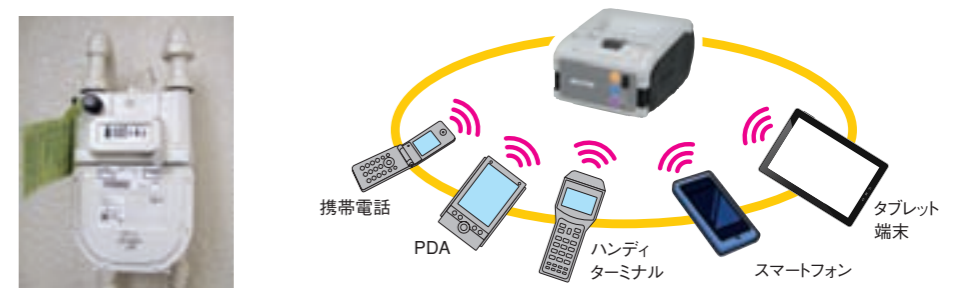
■入荷ラベル・出荷ラベル・出荷明細ラベル 他

店頭やバックヤード

■値下げラベル・棚札ラベル・簡易POSレシート 他

配送や出張修理

■検針票 保守報告書 受領書 他



SmaPri

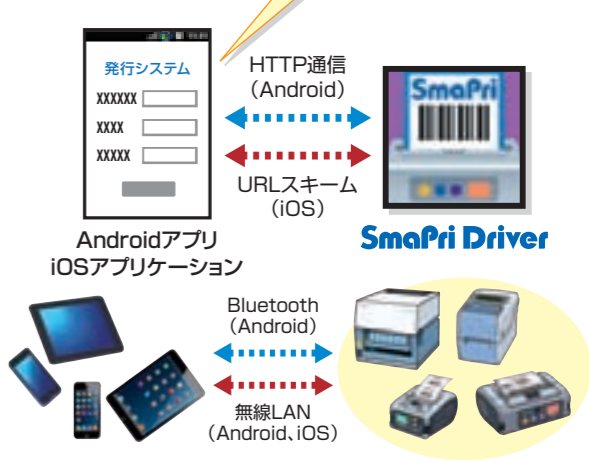
タブレット端末やスマートフォンからのラベル発行を、より簡単により利用しやすくする発行支援ツールです。

『SmaPri Designer』でラベルデザインをパソコン上で作成し、『SmaPri Driver』をタブレット端末やスマートフォンにインストールして、様々な上位アプリケーションと連携してラベル発行ができます。

- ▶ **SmaPri Designer ラベルデザイン作成ツール**
 - 文字やバーコード、グラフィックはもちろん日時、連番、価格など様々な用途で利用できるラベルを作成できます。
 - 操作はとてシンプル。ご希望のオブジェクト(文字、バーコードなど)を画面上に配置するだけで簡単にデザインできます。
- ▶ **SmaPri Driver タブレット&スマートフォン用発行ツール**
 - お客さまが開発したアプリケーションからは、HTTP通信やURLスキームで簡単に連携できます。端末にインストールしたアプリケーションに限らず、SDK(ライブラリ)形式では対応が困難だったWebアプリケーションからも利用可能です。
 - プリンタとの通信はBluetooth、無線LANに対応します。通信制御やエラー処理、プリンタの状態監視等、面倒な処理はSmaPri Driverが引き受けます。

連携可能なアプリケーション

- ・Webアプリケーション (HTML, JavaScript)
- ・Androidアプリケーション (Java)
- ・iOSアプリケーション (Objective-C)



SmaPri 基本仕様		
SmaPri Designer	対応OS	Windows XP (SP3) / Vista / 7 / 8
SmaPri Driver (Android)	対応OS	Android OS 2.2以上 (Android OS 3.x, 4.xにも対応)
	対応	Bluetooth (SPP)、無線LAN
SmaPri Driver (iOS)	利用方法	HTTP通信 (メソッド: GET / POST)
	対応OS	iOS5 (5.1.1) 以上, iOS6 (6.0.1) 以上
	対応	無線LAN
	利用方法	URLスキーム (スキーム名: smapri)

ノンセパの効果

- 効果① エコロジー**
 - 紙材料を節減 製造工程から台紙を一切使いません。
 - CO₂の削減に貢献
 - 効果② 作業性アップ**
 - 機動性アップ 台紙を捨てる手間がなくなり、貼付け作業がスムーズです。
 - ラベルの交換頻度が減少 同じラベル外径で、台紙付きラベルより約40%長く巻けます。
 - 効果③ コストダウン**
 - 廃棄処理が不要
 - 在庫スペース、輸送コストを低減 ノンセパなら台紙が無いので、より省スペース。
-