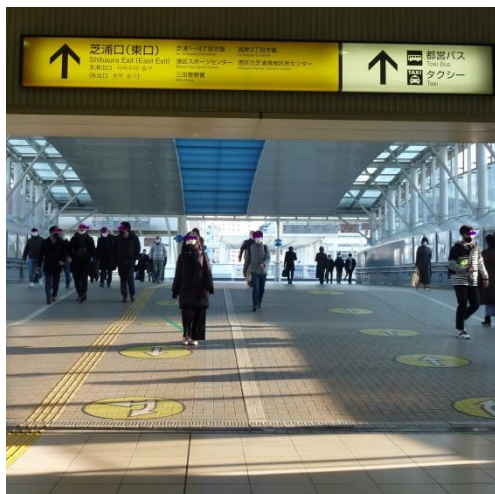


# JR 田町駅から当社へのルート

## From JR Tamachi Station to SATO



① JR 田町駅 芝浦口（東口）から出ます。

1. Exit Tamachi Station to the east  
(Shibaura Exit).



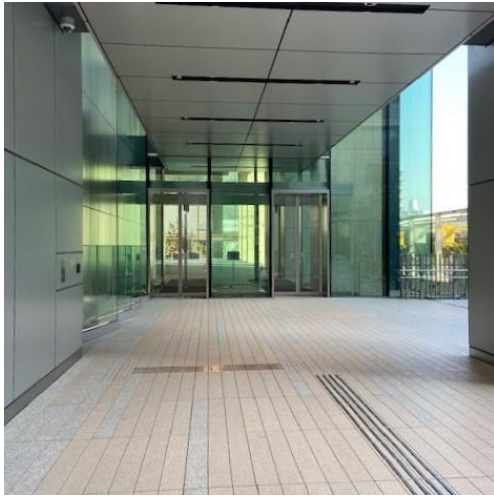
② ペDESTロリアンデッキを道沿いに進みます。  
(エスカレーター・階段は使用しません)

2. Take the pedestrian skywalk all the way  
without going down any stairs or escalators.



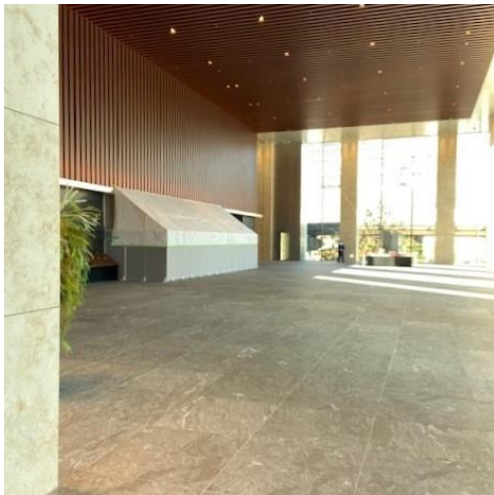
③ 飲食店が並ぶ通りをまっすぐ進みます。  
左手にホテル(プルマン東京田町)が見えます。

3. Keep walking, seeing restaurants to your right  
and Pullman Hotel to your left.



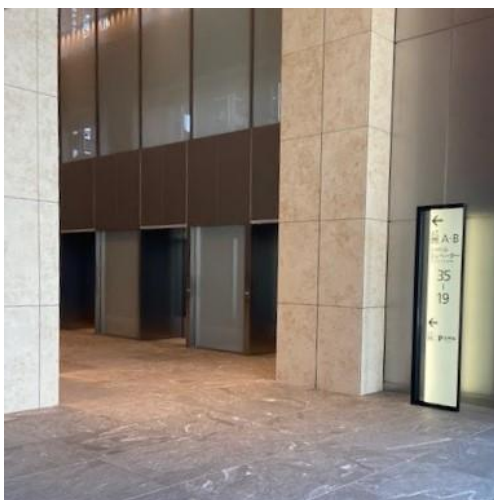
④ 正面のガラス扉からエントランスフロア（2階）に入ります。

4. Enter the glass doors ahead into the entrance floor (2F) of Tower N.



⑤ 左手一番奥のシャトルエレベーターへ進みます。

5. Walk all the way across the floor to find elevators to the left.



⑥ シャトルエレベーター（27階直通）でスカイロビーへ向かいます。  
※他のフロアには止まりません。

6. Take the shuttle elevator to the Sky Lobby (27F).  
\*These elevators will not stop at any other floors.



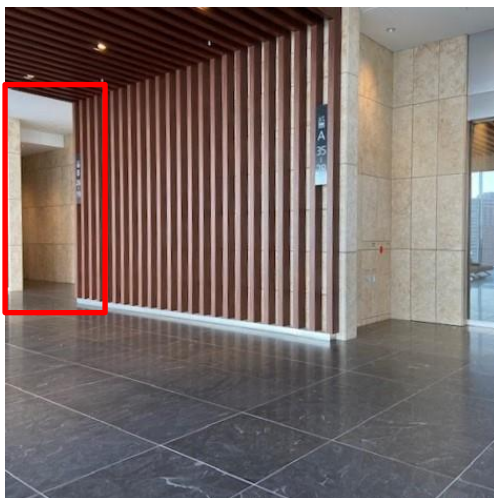
⑦ エレベーターを降り左へ進みます。

7. Exit the elevator to your left.



⑧ スカイロビーに出ます。  
そのまま右手へ進みます。

8. Enter the Sky Lobby. Head to your right.



⑨ 奥の B 19-26 階行きエレベーター乗り場  
へお進みください。

9. Go to the second elevator hall  
(B: To floors 19-26).





- ⑩ 自動ドアの奥がエレベーター乗り場です。エレベーターで26階へ降ります。

10. Enter the automatic doors, and take the elevator down to 26F.



- ⑪ 26階でエレベーターを降り、自動ドアの方にお進みください。自動ドアを抜けた先が受付です。

11. Look for the automatic doors on 26F. Enter, and find the reception desk to the left.



- ⑫ 受付まで事前に発行いただいたQRコードをお持ちください。入館証を発行いたします。

12. Show your QR code at the reception to receive a visitor pass.