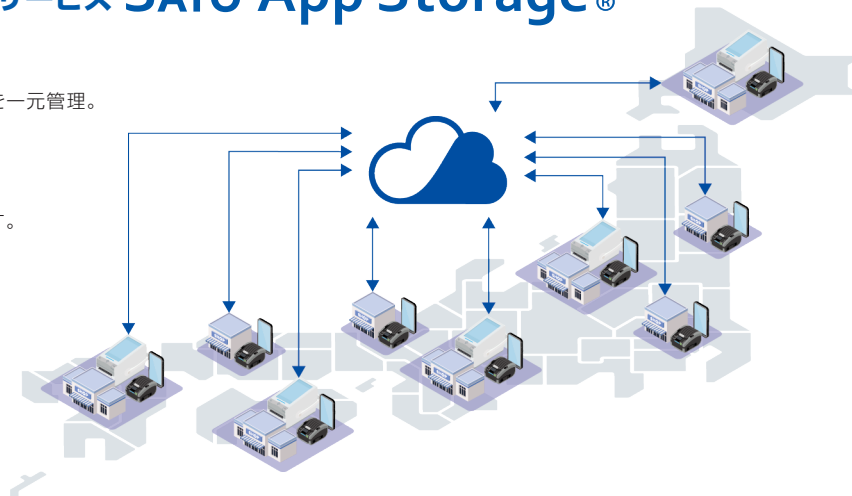


複数店舗のラベル発行業務や機器管理を効率化

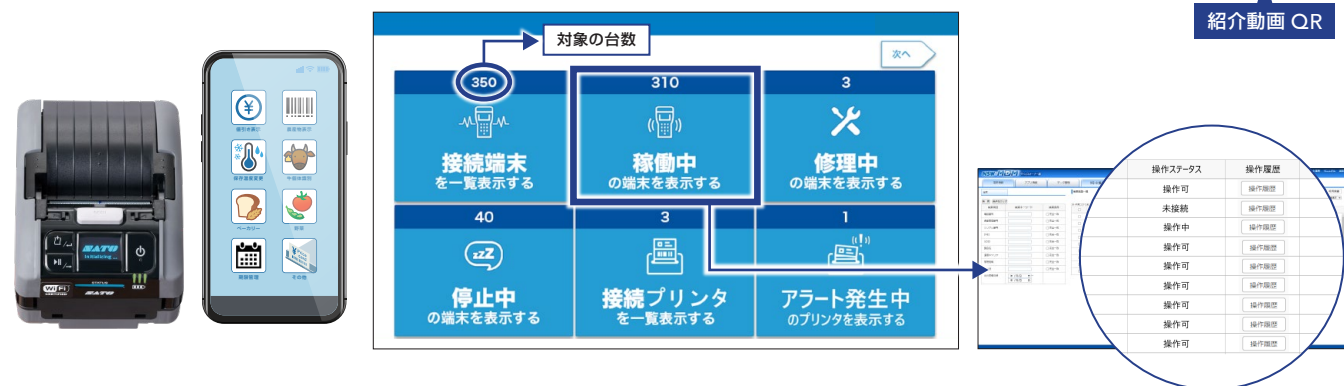
## ラベルデータ管理・配信クラウドサービス SATO App Storage®

- 商品マスタなどのデータ配信機能  
すべての店舗のプリンタのラベルマスタデータを一元管理。
- ラベルレイアウト配信機能  
ラベルレイアウトデータを全店舗一括で更新。  
税率変更などによる突発的なニーズに対応します。
- アプリケーション更新機能  
アプリケーション改修時も全店舗一括で更新。  
機能追加時に対応します。
- 機密性・安全性・可用性の高いクラウドを採用

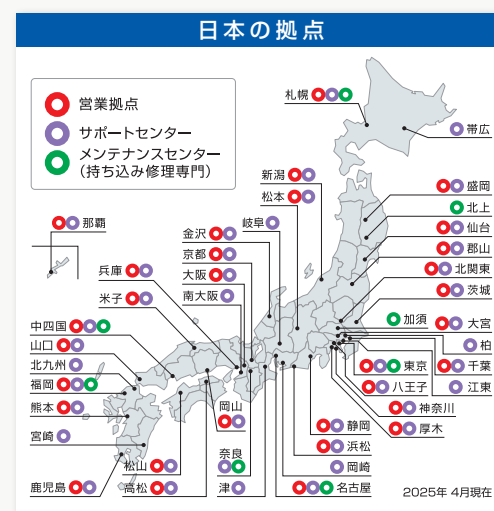
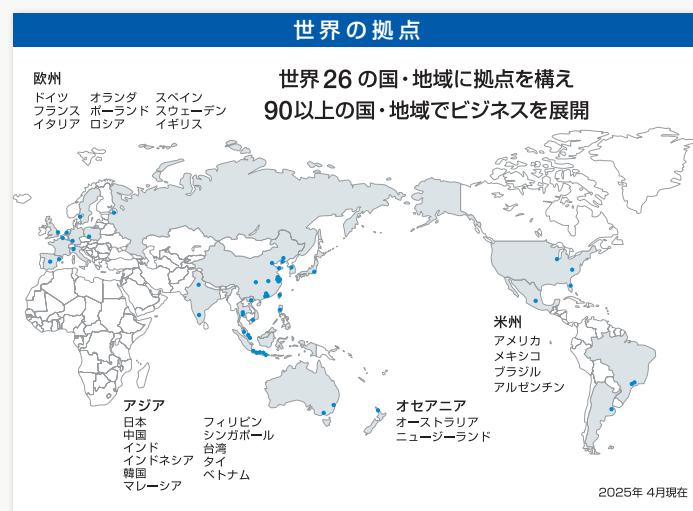


## モバイル端末管理システム SMS (SATO Mobile management System)

複数拠点でご使用中の端末の状態や運用状況を一元管理できるMDM (Mobile Device Management) ツールです。  
ハンディターミナルに加え、プリンターも管理できます。



日本でも世界でも、安心してサトーの製品をご使用いただけます



株式会社サトー お問い合わせ先 ☎ 0120-226310  
www.sato.co.jp 受付時間：24 時間 365 日

全国の営業拠点一覧はこちらへアクセスしてください



■記載内容は2025年9月現在のものです。  
■製品改良のため断りなく仕様を変更することがありますのでご了承ください。  
■いかなる形式でも本誌の一部または全部の複製および無断転載をお断り致します。  
■記載されている会社名、ソフトウェア名、製品名などは各社の商標、または登録商標です。

SATO  
Powered On Site /

SmartLiving  
with SATO Solutions



現場に合わせてラベル発行の運用方法やプリンターが選べる  
統合アプリケーションのご提案



# 統合アプリケーション

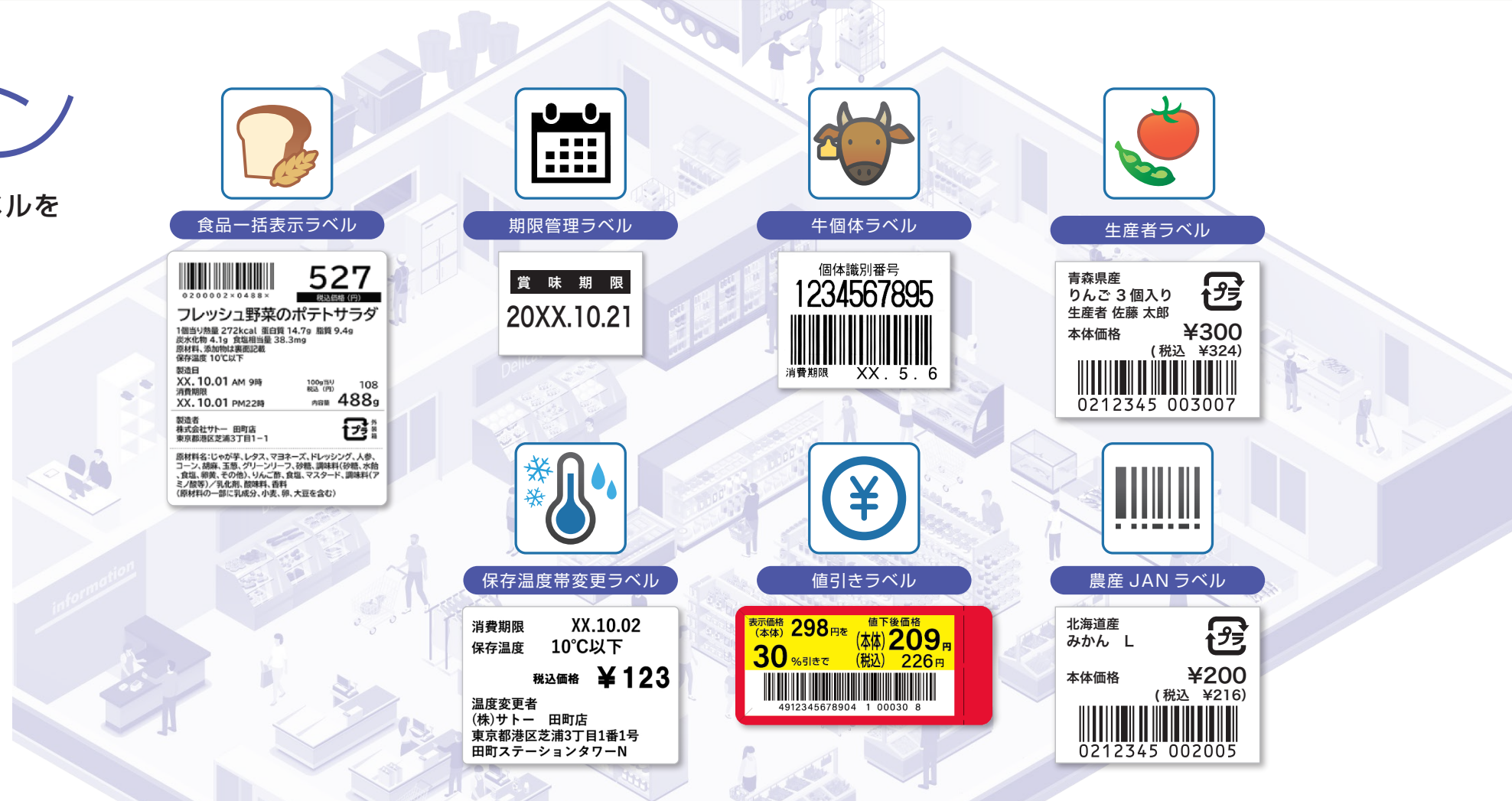
商品の値引きラベルや期限管理ラベルなど、小売業務に必要なラベルを1台のプリンターで発行できるアプリケーションです。

## 対応業種

- スーパーマーケット
- ドラッグストア
- ディスカウントストア
- ホームセンター など

## <メリット>

- ✓ 初心者でもスムーズに操作可能
- ✓ ラベル発行プリンターが集約でき、機器の管理工数が削減
- ✓ 運用方法(プリンター)が違っていても画面操作は同じ。作業者の負荷軽減と教育コストが削減



## <2つの運用方法>

### 台車運用

大画面タッチパネルで快適操作



FLEQV.  
**FX3-LX Plus**



プリンターに搭載できるラベルの枚数が多く高速で印字できるため、  
(比較：PW208NXシリーズ)  
短時間で多くのアイテムにラベルの貼り付けが必要な業務に適しています。

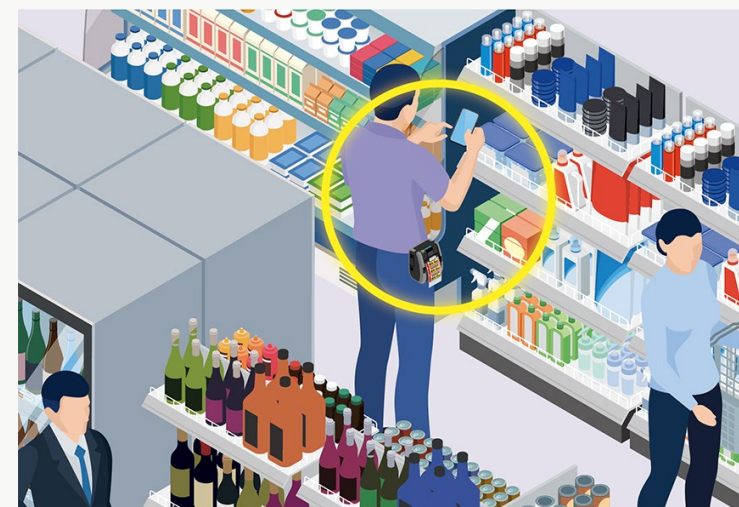
7インチのタッチパネルは視認性が高く直感的な操作が可能です。

### 携帯運用

簡単に持ち運べ、どこでもラベル発行



ハンディターミナル  
+  
Petit lapin  
**PW208NXシリーズ**



小型・軽量のプリンターは専用ショルダーストラップやベルトで作業者に装着し、手元のハンディターミナルとの連携でラベルが発行できます。台車での運用がしにくい通路での業務や複数階への移動が多い店舗などで機動力を発揮します。