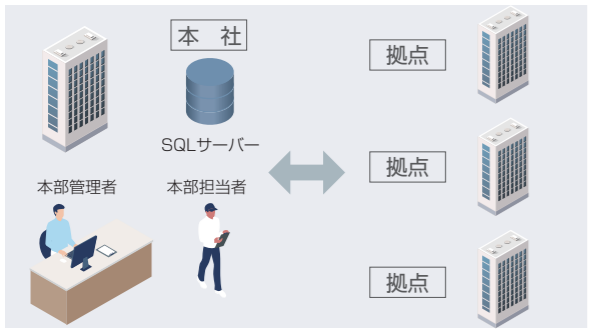


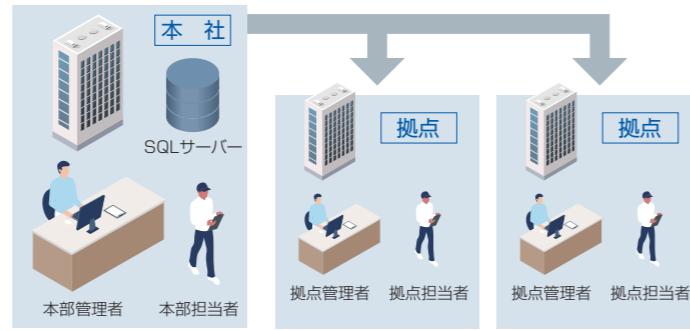
複数拠点権限機能 ※オプション機能

Before 全拠点の全社員が資産のシステム操作が可能



After

本先に SQL サーバーを配置し、拠点は社内 LAN を介して利用することで拠点ごとの資産のシステム操作が可能

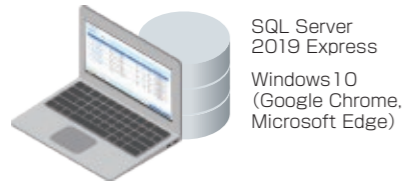


※この機能はオプションです。ご使用にはライセンスの追加購入が必要です

トータルパッケージで簡単導入

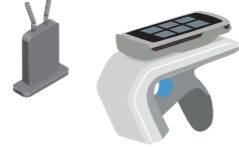
システム基本構成

管理 PC + サーバー



SQL Server 2019 Express
Windows 10 (Google Chrome, Microsoft Edge)

無線接続 (お客さまご用意)



棚卸・探索用端末

ゼブラ・テクノロジーズ・ジャパン(株) RFD8500/TC52
(株)デンソーウェーブ SP1/BHT-M80 SP1/BHT-1800

オプション

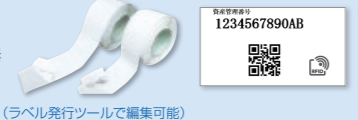
RFIDタグ・ラベル	RFIDプリンタ CL4NX-J Plus CL4NX-J SCeaTa CT4-LX	ラベル発行ツール Multi LABELIST V5	マスタ登録/貸出・返却用 卓上小型リーダライタ (株)サイレンスネット TS100-SN (株)デンソーウェーブ UR22	不正持出防止ゲート マイティキューブ(株) Waveゲート Impinj製 Speedway Revolution
------------	--	-------------------------------	--	--

用途に合わせて最適な RFID タグ・ラベルをご提供します

製造現場 設備補充部品、工具管理	物流現場 カゴ車、パレット管理	オフィス OA機器棚卸、書類管理
---------------------	--------------------	---------------------

RFID ラベル

- ・ 備品
- ・ コンテナ
- ・ ファイル
- ・ プラ容器
- ・ 書類



モールドタグ

詳細はウェブサイトをご確認ください。RFID特殊用途サプライ

https://www.sato.co.jp/products/other_supply/

ご運用に際して

- ・ 本ソフトウェアのライセンス条件は、データベースがインストールされたPC1台につき1ライセンスです
- ・ 業務用端末は無線接続環境下でご使用いただけます
- ・ 資産マスタ件数の上限は10万件まで登録・運用できます
- ・ RFID製品は、精密な半導体を搭載しており、環境によって読み取り性能等が大きく変化するものであることをご理解ください
- ・ 製品を使用される前に、ご使用になる機器を用いて十分な実地試験を実施した上、お客さまのご判断で導入をお願いします
- ・ RFIDタグ・ラベルの最終的な貼り付け位置は、お客さまにて確認・運用をお願いします

アプリケーション動作推奨環境

WEBサーバ	
OS	Windows Server 2016 以上 もしくは、Windows 10
CPU	Core i5以上 (推奨)
メモリ	Server OS:16GB以上推奨、Windows10:8GB以上
HDD	30GB以上の空き容量 ※データ件数やクライアント台数によっては、それ以上を推奨
データベース	SQL Server 2019 Express Edition
クライアント(照会用)	
ブラウザ	Google Chrome Microsoft Edge
上記ブラウザが動作するスペック	
クライアント(リーダゲート制御用)	
OS	Windows10
CPU	Core i5以上推奨
メモリ	8GB以上
HDD	2GB以上の空き容量



資産管理業務を RFIDで効率化

資産管理パッケージシステム

ASET_{RA}®

アセトラ

動画はコチラ



株式会社サトー お問い合わせ先 ☎ 0120-226310
www.sato.co.jp 受付時間：24時間365日

全国の営業拠点一覧はこちらへアクセスしてください

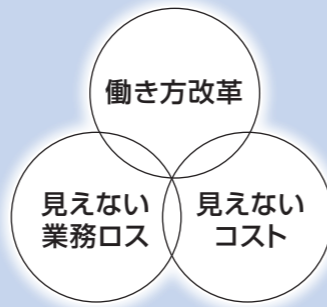


■記載内容は2022年7月現在のものです。
■製品改良のため断りなく仕様を変更することがありますのでご了承ください。
■いかなる形式でも本誌の一部または全部の複製および無断転載をお断り致します。
■ASET_{RA}はサトーホールディングス株式会社の登録商標です。
■記載されている会社名、ソフトウェア名、製品名などは各社の商標、または登録商標です。
2022.7.28 C22_0073_v4

©SATO HOLDINGS CORPORATION. All rights reserved.

こんなお悩みはありませんか？

- ・手書き作業による資産の棚卸に膨大な時間がかかる
また、記載ミスや記載漏れの心配がある
- ・バーコードを導入しているが読み取り作業に時間がかかる
- ・貸出・返却の実績管理ができていない
- ・基幹システムの改修には時間や費用がかかる



資産管理パッケージシステム アセトラ

ASETIRA

で解決



<導入したお客さまの声>

- ☑ 棚卸時間の短縮により、年数回だった**棚卸が毎月実施でき、在庫精度が向上**。補給部品の欠品による稼働停止が減少した
- ☑ バーコードに比べ、**棚卸時間が1/20**になった
- ☑ **貸出・返却の実績がデータベース化**され、問題解決が早まった
- ☑ **導入が早くて簡単**にできた

棚卸から貸出・返却、探索まで資産管理を一元化 5つの商品特長

1. 棚卸機能 ... RFIDタグ・ラベルの一括読み取りで、棚卸作業の時間短縮が実現



2. 貸出・返却機能 ... 人による従来の確認作業を自動化し、効率性・正確性を向上



3. 探索機能 ... 備品や工具などの対象物を効率的に探索



資産一覧画面

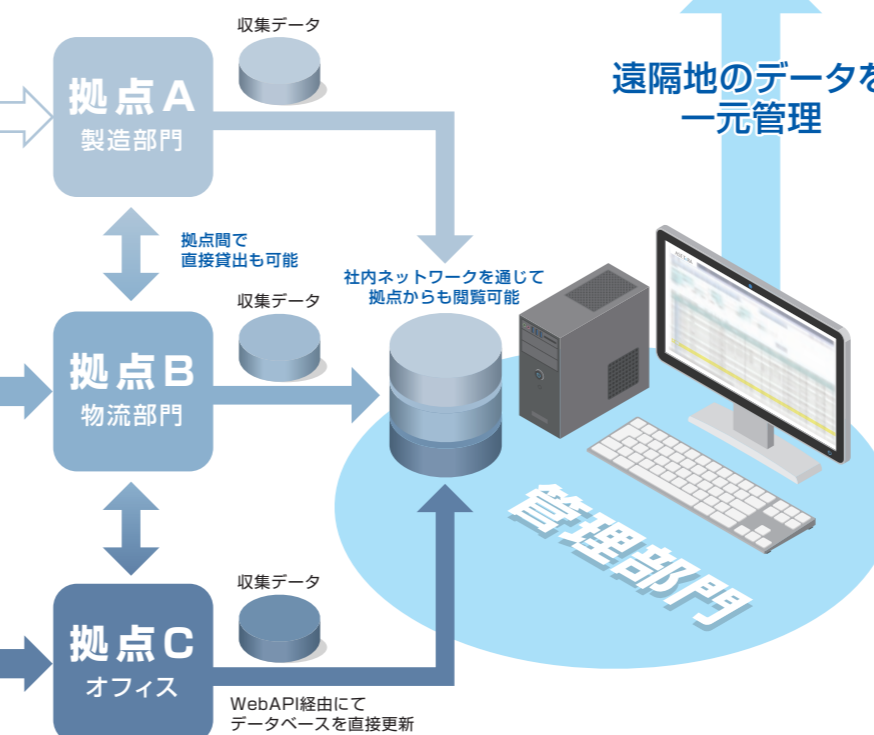
ロケーションを3段階に分けることで管理を効率化
(例：大区分：東京工場、中区分：A棟、小区分：保安倉庫B)

項目名の変更が可能

資産状況を明示

資産ID	名称	購入日	現在地	貸出状況	備考
00000001	PC-1	2018/07/01	東京工場 A棟 保安倉庫B	貸出中	
00000002	PC-2	2018/07/01	東京工場 A棟 保安倉庫B	貸出中	
00000003	PC-3	2018/07/01	東京工場 A棟 保安倉庫B	貸出中	
00000004	PC-4	2018/07/01	東京工場 A棟 保安倉庫B	貸出中	
00000005	PC-5	2018/07/01	東京工場 A棟 保安倉庫B	貸出中	
00000006	PC-6	2018/07/01	東京工場 A棟 保安倉庫B	貸出中	
00000007	PC-7	2018/07/01	東京工場 A棟 保安倉庫B	貸出中	
00000008	PC-8	2018/07/01	東京工場 A棟 保安倉庫B	貸出中	
00000009	PC-9	2018/07/01	東京工場 A棟 保安倉庫B	貸出中	
00000010	PC-10	2018/07/01	東京工場 A棟 保安倉庫B	貸出中	

資産購入日を一覧表示
資産経過の判断が可能



☑ RFIDの活用で読み取り作業時間を大幅に短縮

- ・現在お使いの資産管理番号と資産ID (RFID情報) の2つのキーを紐づけし運用可能
- ・専門性の高いRFID書き込み機能も標準搭載

☑ RFIDとバーコード・2次元コードの併用が可能

- ・棚卸・探索用端末上でRFID/バーコードの読み取りの切り替えがその場で可能

☑ 既存の資産管理データベースと紐づけられ、現場システムの開発工数を削減

- ・CSVファイルで運用可能なため基幹システムとの高い親和性を実現
- ・従来の手書き帳票をCSVファイルに統一し、運用効率を改善

☑ 現場運用に最適な読み取り機

- ・文書や資料、カゴ車や工具などの資産に応じた最適な読み取り機の種類が可能
- ・RFIDゲートによる不正持出防止機能 (オプション)

☑ 貸出管理を正確に

- ・貸出の事前予約が可能
- ・メール通知機能 (ex.返却遅延時)