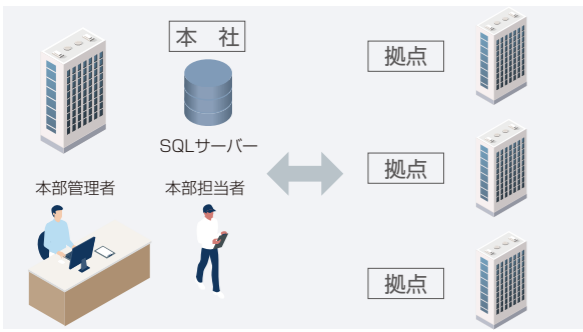
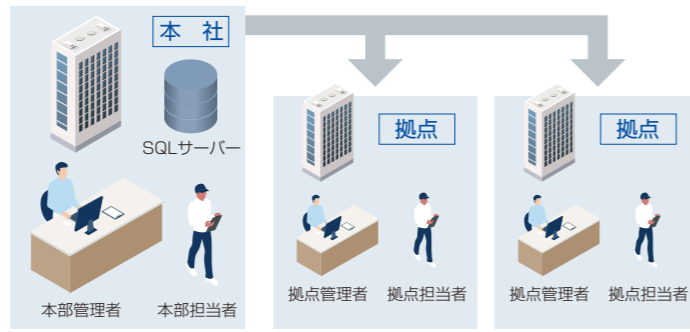


複数拠点権限機能 ※オプション機能

Before 全拠点の全社員が資産のシステム操作が可能



After



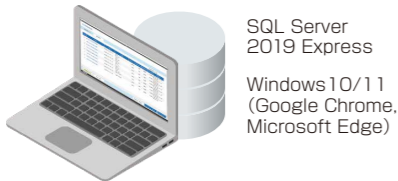
※この機能はオプションです。ご使用にはライセンスの追加購入が必要です

本社にSQLサーバーを配置し、拠点は社内LANを介して利用することで拠点ごとの資産のシステム操作が可能

トータルパッケージで簡単導入

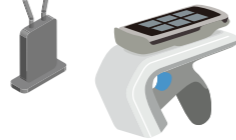
システム基本構成

管理 PC + サーバー



SQL Server 2019 Express
Windows 10/11 (Google Chrome, Microsoft Edge)

無線接続 (お客さまご用意)



棚卸・探索用端末

(株)デンソーウェーブ SP1/BHT-M80
(株)キーエンス DX-RH1/DX-A600
ゼブラ・テクノロジーズ・ジャパン(株) RFD40/TC22
CipherLab Co.,Ltd RS35-UHF/RS36

オプション

RFIDタグ・ラベル



RFIDプリンター



スキャントロニクス® CL4NX-J Plus
SCeaTa CT4-LX

ラベル発行ツール



Multi LABELIST®

マスタ登録/貸出・返却用 卓上小型リーダライタ



(株)デンソーウェーブ UR22
(株)東北システムズサポート TS100-TSS

不正持出防止ゲート



マイテイクアップ(株) Wave Gate
Impinj, Inc. R700

用途に合わせて最適な RFIDタグ・ラベルをご提供します



資産管理ラベルの一例 (ラベル発行ツールで編集可能)

- ・ 備品
- ・ コンテナ
- ・ ファイル
- ・ プラ容器
- ・ 書類



詳細はウェブサイトをご確認ください。

https://www.sato.co.jp/products/rfid_supply/



ご運用に際して

- ・ 本ソフトウェアのライセンス条件は、データベースがインストールされたPC1台につき1ライセンスです
- ・ 業務用端末は無線接続環境下でご使用いただけます
- ・ 資産マスタ件数の上限は10万件まで登録・運用できます
- ・ RFID製品は、精密な半導体を搭載しており、環境によって読み取り性能等が大きく変化するものであることをご理解ください
- ・ 製品を使用される前に、ご使用になる機器を用いて十分な実地試験を実施した上、お客さまのご判断で導入をお願いします
- ・ RFIDタグ・ラベルの最終的な貼り付け位置は、お客さまにて確認・運用をお願いします

アプリケーション動作推奨環境

WEBサーバ

OS	Windows Server 2016 以上 もしくは、Windows 10/11
CPU	Core i5以上 (推奨)
メモリ	Server OS : 16GB以上推奨、Windows : 8GB以上
HDD	30GB以上の空き容量 ※データ件数やクライアント台数によっては、それ以上を推奨
データベース	SQL Server 2019 Express Edition

クライアント(照会用)

ブラウザ	Google Chrome Microsoft Edge
上記ブラウザが動作するスペック	

クライアント(リーダゲート制御用)

OS	Windows 10/11
CPU	Core i5以上推奨
メモリ	8GB以上
HDD	2GB以上の空き容量

Powered On Site /



資産管理業務を RFIDで効率化

RFID資産管理ソリューションパッケージ

ASET  RA®

アセトラ

Watch video



株式会社サトー お問い合わせ先 ☎ 0120-226310

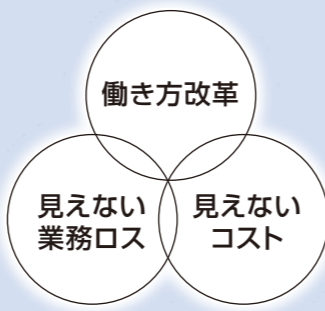
www.sato.co.jp

受付時間 : 24 時間 365 日

- 記載内容は2025年2月現在のものです。
- 製品改良のため断りなく仕様を変更することがありますのでご了承ください。
- いかなる形式でも本誌の一部または全部の複製および無断転載をお断り致します。
- Windowsは、米国マイクロソフト社の登録商標です。
- Google Chromeは、Google LLC.の商標です。
- 記載されている会社名、ソフトウェア名、製品名などは各社の商標、または登録商標です。

こんなお悩みはありませんか？

- ・手書き作業による資産の棚卸しに膨大な時間がかかる
また、記載ミスや記載漏れの心配がある
- ・バーコードを導入しているが読み取り作業に時間がかかる
- ・貸出・返却の実績管理ができていない
- ・基幹システムの改修には時間や費用がかかる



RFID資産管理ソリューションパッケージ アセットラ

ASETARA®

で解決

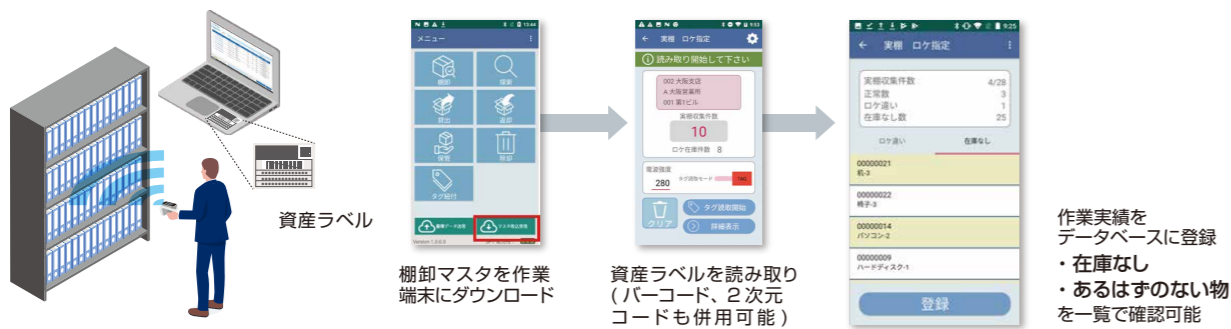


<導入したお客さまの声>

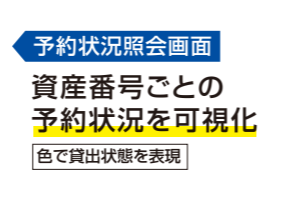
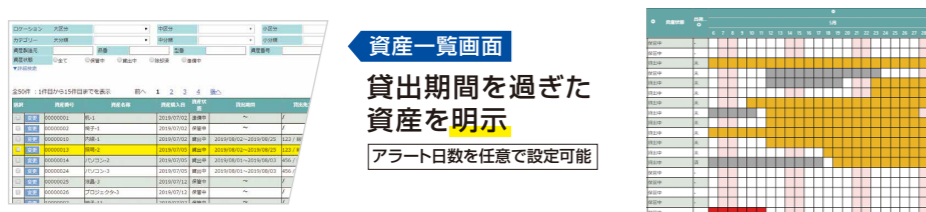
- ☑ 棚卸時間の短縮により、年数回だった**棚卸しが毎月実施でき、在庫精度が向上**。補給部品の欠品による稼働停止が減少した
- ☑ バーコードに比べ、**棚卸時間が1/20**になった
- ☑ **貸出・返却の実績がデータベース化**され、問題解決が早まった
- ☑ **導入が早くて簡単**にできた

棚卸から貸出・返却、探索まで資産管理を一元化 5つの商品特長

1. 棚卸機能 ... RFIDタグ・ラベルの一括読み取りで、棚卸作業の時間短縮が実現



2. 貸出・返却機能 ... 人による従来の確認作業を自動化し、効率性・正確性を向上



3. 探索機能 ... 備品や工具などの対象物を効率的に探索



資産一覧画面

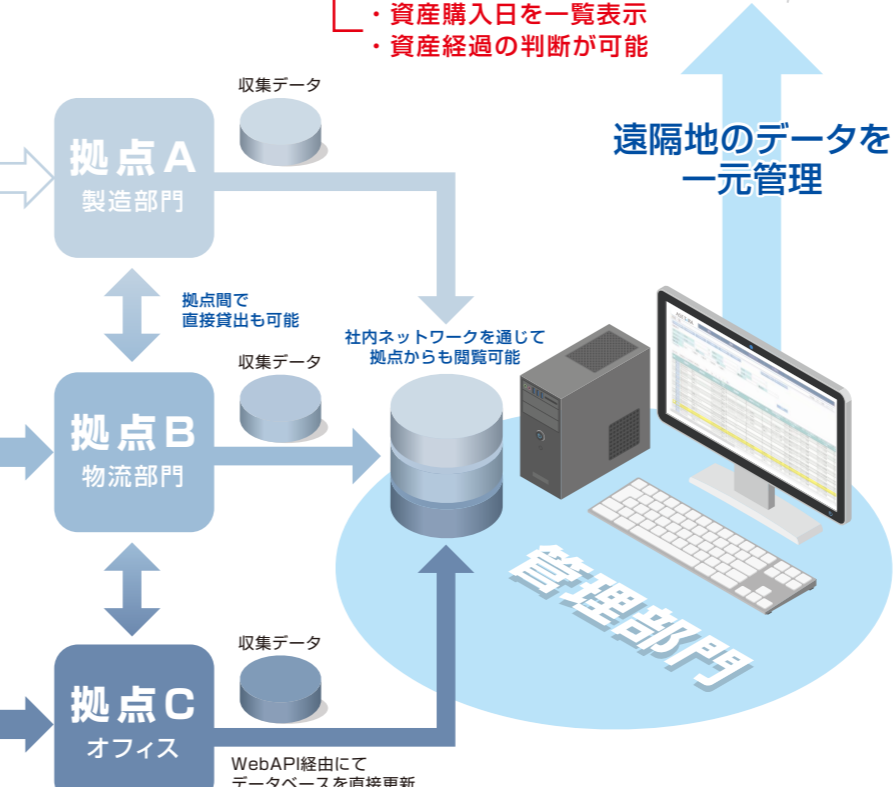
ロケーションを3段階に分けることで管理を効率化
(例: 大区分: 東京工場、中区分: A棟、小区分: 保倉庫B)

資産ID	資産名	購入日	貸出日	貸出期間	貸出コード/名	備考	貸出場所/担当者	ロケーション	ステータス
00000001	椅子-1	2019/07/02	2019/07/02	~					在庫中
00000002	椅子-1	2019/07/02	2019/07/02	~					在庫中
00000010	内線-1	2019/07/02	2019/08/02	2019/08/02					貸出中
00000013	内線-2	2019/07/05	2019/08/02	2019/08/02					貸出中
00000014	内線-2	2019/07/05	2019/07/05	2019/07/05	20				貸出中
00000024	内線-3	2019/07/05	2019/07/05	2019/07/05					貸出中
00000025	内線-3	2019/07/12	2019/07/12	2019/07/12					貸出中
00000026	プロジェクト-3	2019/07/12	2019/07/12	2019/07/12					貸出中
10000002	椅子-11	2019/07/02	2019/07/02	~					在庫中
10000010	内線-11	2019/07/02	2019/07/02	~					在庫中
10000013	内線-22	2019/07/05	2019/07/05	~					在庫中
10000014	内線-22	2019/07/05	2019/08/01	2019/08/01	456 / 技術部		山田さん	456 / サーター本部	100 / 東京
10000024	内線-33	2019/07/05	2019/08/01	2019/08/01	456 / 技術部		山田さん	456 / サーター本部	100 / 東京
10000025	内線-33	2019/07/12	2019/08/01	2019/08/01	456 / 技術部		川田さん	456 / サーター本部	100 / 東京

項目名の変更が可能

資産状況を明示

資産購入日を一覧表示
資産経過の判断が可能



☑ RFIDの活用で読み取り作業時間を大幅に短縮

- ・現在お使いの資産管理番号と資産ID (RFID情報) の2つのキーを紐づけし運用可能
- ・専門性の高いRFID書き込み機能も標準搭載

☑ RFIDとバーコード・2次元コードの併用が可能

- ・棚卸・探索用端末上でRFID/バーコードの読み取りの切り替えがその場で可能

☑ 既存の資産管理データベースと紐づけられ、現場システムの開発工数を削減

- ・CSVファイルで運用可能なため基幹システムとの高い親和性を実現
- ・従来の手書き帳票をCSVファイルに統一し、運用効率を改善

☑ 現場運用に最適な読み取り機

- ・文書や資料、カゴ車や工具などの資産に応じた最適な読み取り機の選択が可能
- ・RFIDゲートによる不正持出防止機能 (オプション)

☑ 貸出管理を正確に

- ・貸出の事前予約が可能
- ・メール通知機能 (ex.返却遅延時)