

複製による「なりすまし」を抑止

RFID社員証システム

Before

- ・顔写真や QR コードの社員証だと、簡単に複製されないか不安
- ・社員証の作成を外部委託しており、社員に渡すまでに時間がかかる
- ・社員証は毎日使うため ある程度の強度が欲しい



After

RFID社員証システムで解決!

1 なりすましを抑止

バーコードや QR コード、顔写真形式と違い
コピー機などでの複製を防ぐことができます。

2 自社発行で、短納期対応

自社発行であれば、短いリードタイムで対応が可能です。

3 頑丈な3層構造

※特許出願中

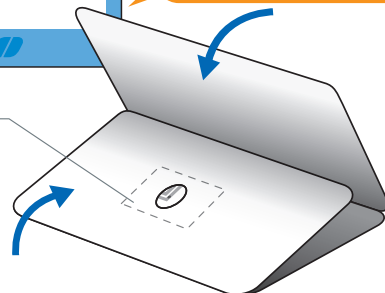
3層に折りたたまれた厚みのある構造により、
ICチップが保護され、日々の繰り返し使用でも、
問題なく読み取りが可能です。



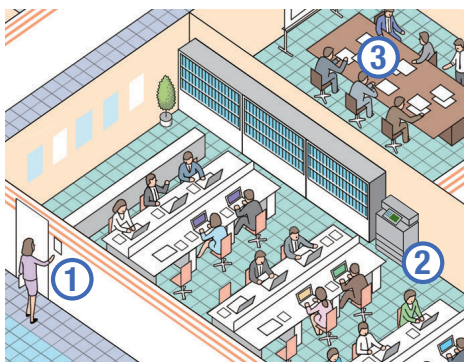
凹凸を気にせず、
自由に印字レイアウトが
できます

ICチップ

チップがカードの内部に
折り込まれるので、
チップが保護されます



利用シーン



- 1 入退室管理
- 2 オフィス機器制御
- 3 社員研修の出欠管理

使用機器

RFIDプリンタ



シート
SceaTa® CT4-LX RFID(HF)モデル

- ・プリンタ内部に RFID モジュールを内蔵 IC タグへのデータ書き込みとあわせて、ラベル・タグへの印字を実現
- ・ISO/IEC15693、ISO/IEC14443-TypeA、ISO/IEC18092 に対応しており、ICODE、Tag-it、My-d、MIFARE UltraLight、FeliCa Lite-S 等のタグが使用できます。
- ・データ書き込み前の IC タグ検査機能が不良ラベル・タグを防止



RFIDリーダライタ



- ・安価で設置しやすいリーダライタをご提案。

・RFID製品は、精密な半導体を搭載しており、環境によって読み取り性能が大きく変化するものであることをご理解ください。
・製品を使用される前に、ご使用になる機器を用いて十分な実地試験を実施した上、お客さまのご判断で導入をお願いします。
・RFIDタグ・ラベルの最終的な貼り付けなどは、お客さまにて確認・運用をお願いします。

株式会社サトー お問い合わせ先 ☎ 0120-226310
www.sato.co.jp 受付時間：24 時間 365 日

全国の営業拠点一覧はこちらへアクセスしてください

- 記載内容は2021年9月現在のものです。
- 製品改良のため断りなく仕様を変更することがありますのでご了承ください。
- いかなる形式でも本誌の一部または全部の複製および無断転載をお断り致します。
- 記載されている会社名、ソフトウェア名、製品名などは各社の商標、または登録商標です。

