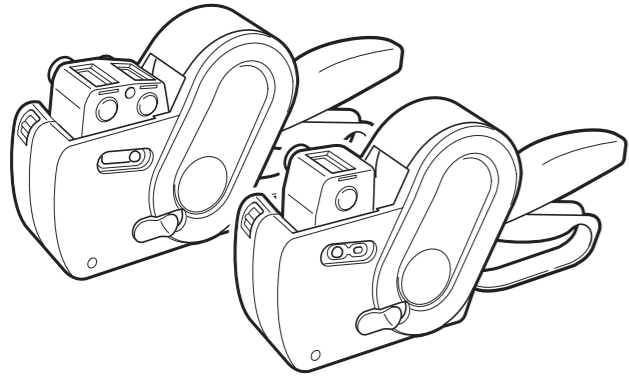




ハンドラベラー uno 取扱説明書



このたびは、当社ハンドラベラー UNO をお買い求めいただきまして、まことにありがとうございました。
ハンドラベラー、ラベルについてのお問合せは全国ネットのサトーへご連絡ください。

SATO、UNO はサトーホールディングス株式会社の登録商標です。

株式会社サトー

ホームページアドレス <https://www.sato.co.jp/>

ハンドラベラーに関するお問い合わせ先 0120-696310 受付時間：24時間 365日



Q05496500

初版 2021年8月 Q05496500
©2021 株式会社サトー

ご使用上の注意

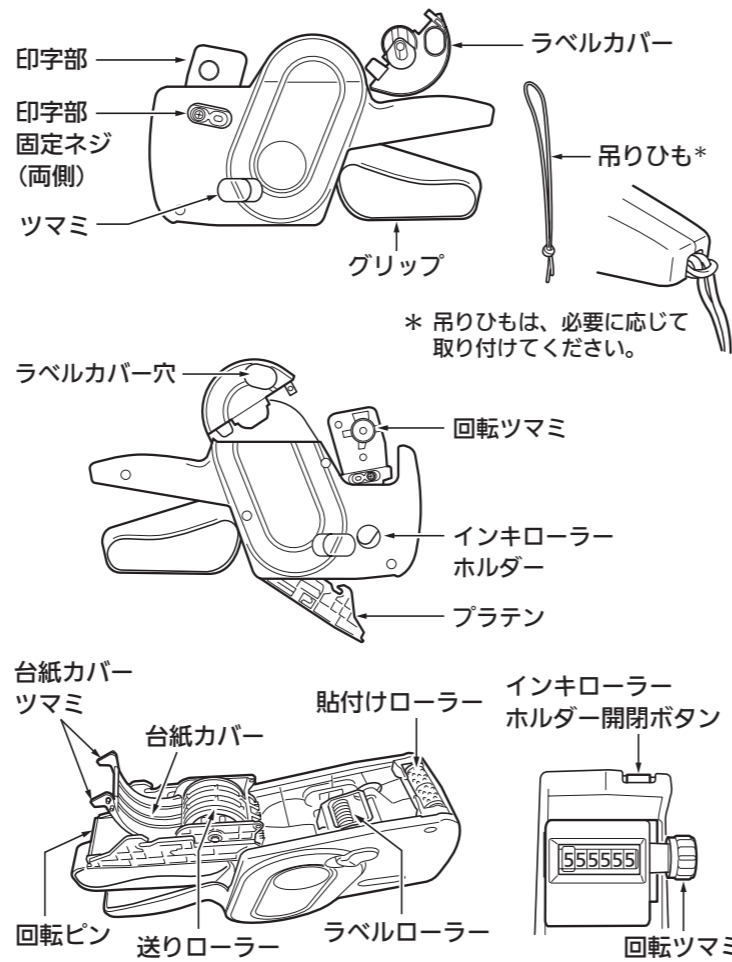
- ① ハンドラベラーの主要部品は強化プラスチック製ですが、精密部品です。ハンドラベラーを落下させたり投げたりしないでください。
- ② ハンドラベラーは軽量化のため、主要部分にプラスチックを多用していますので、高温にさらすことは避けてください。
- ③ ラベルは弊社指定のサブライ製品のご使用をお願いします。
- ④ インキローラーは必ず **SATO** の表示のあるインキローラーのご使用をお願いします。
インキローラーは含浸ローラーを使用しカートリッジ式になっていますので、インキの補充は絶対におやめください。故障の原因となります。
- ⑤ 軟質の塩化ビニール製品や木製品に、直接印字されたラベルを貼ると、インキが転写する場合があります。万一、インキが商品に転写しても責任は負いかねますのでご注意ください。
- ⑥ ラベル貼付直後、インキが乾ききっていない場合は、触れるとインキが付着することがあります。万一インキが商品に付着しても責任は負いかねますのでご注意ください。

ハンドラベラーの保証期間

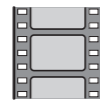
製品を1台ずつ検査してお届けしていますが、安心してご使用いただくため、正常な使用のもとでの故障については、納入より6か月間を保証期間として無償修理をおこなっております。

ただし、落下破損やインキ補充などによる不具合は保証対象外となりますのでご注意ください。

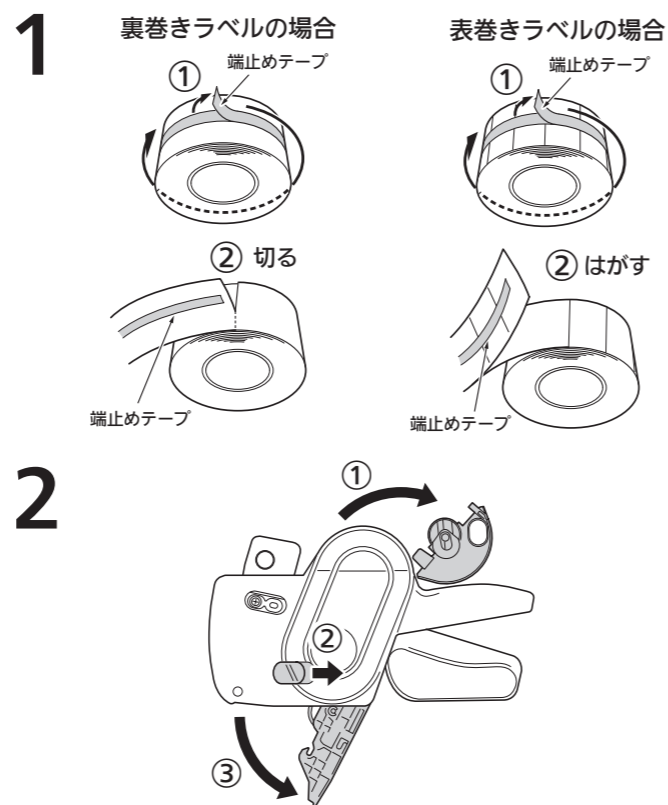
1. 各部の名称



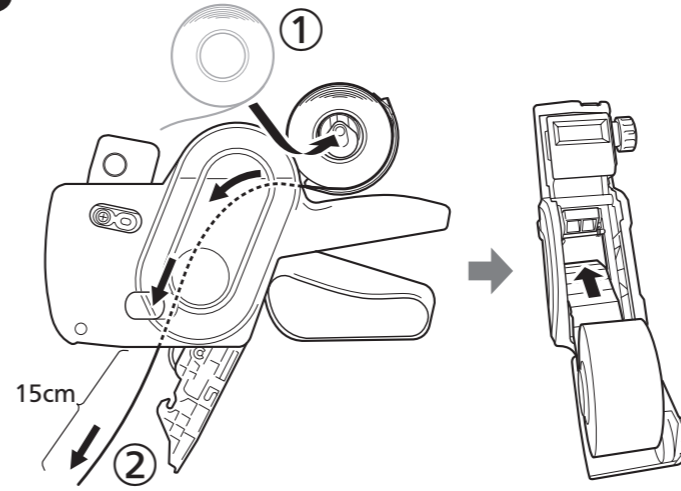
2. ラベルをセットしましょう



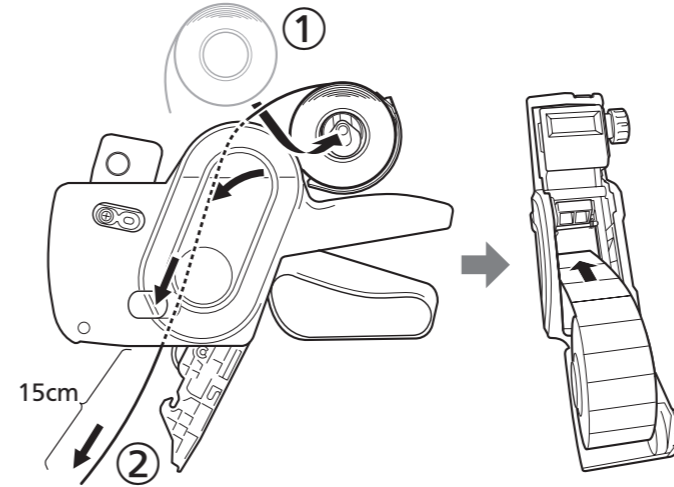
●ラベルとインキローラーのセット方法 (動画)
<https://www.sato.co.jp/products/handlabeler/uno1c.html>



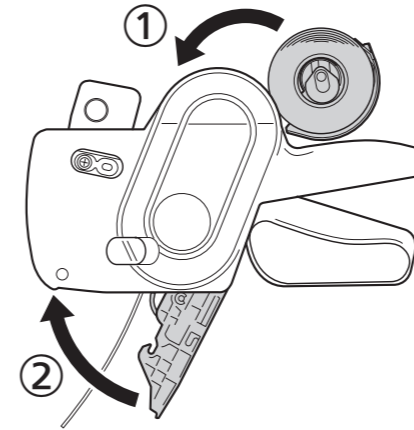
3 裏巻きラベルの場合



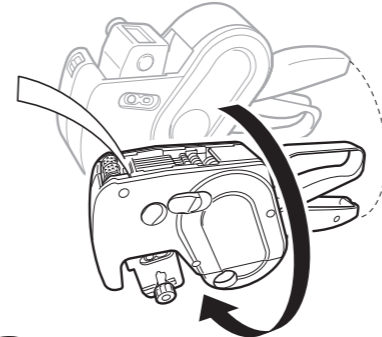
表巻きラベルの場合



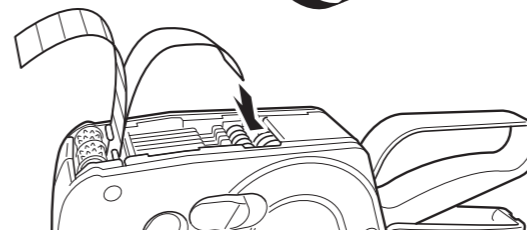
4



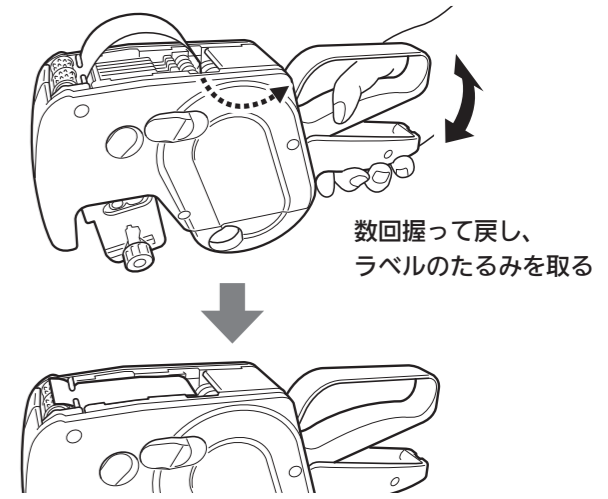
5



6

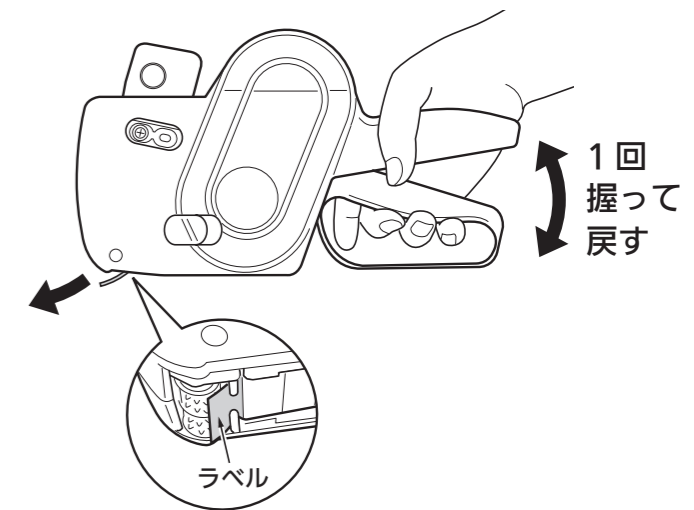


7

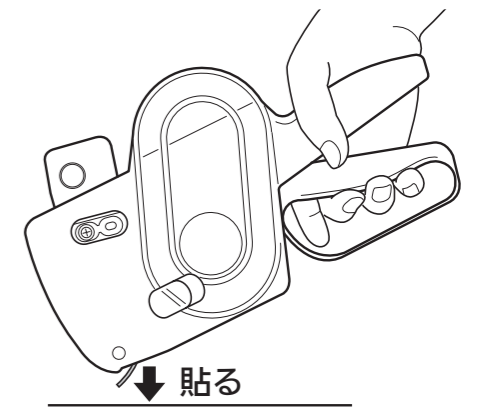


3. ハンドラベラーの使い方

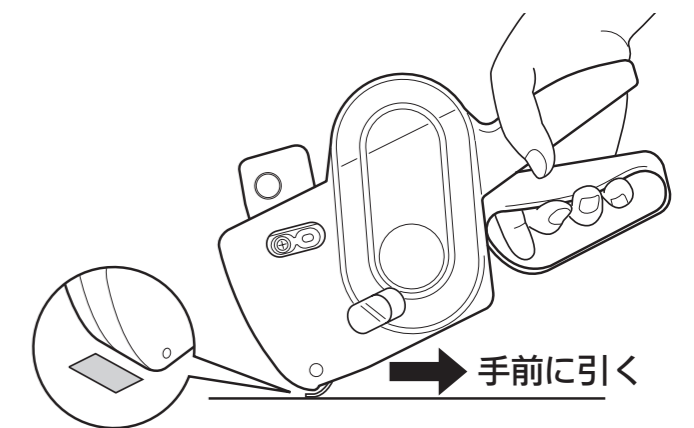
1



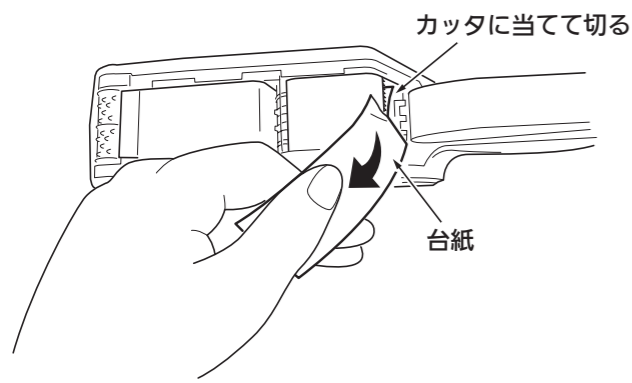
2



3

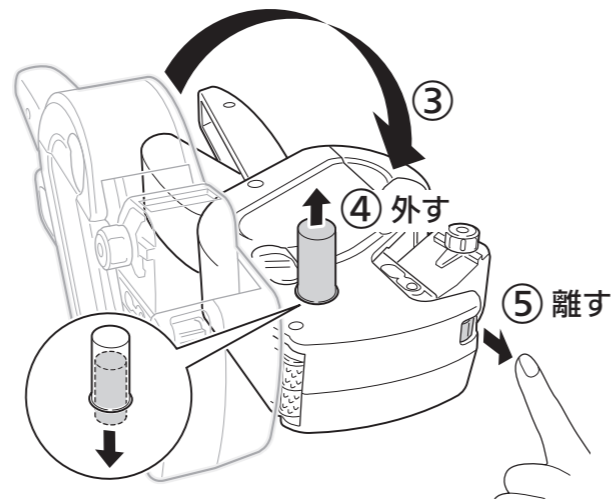
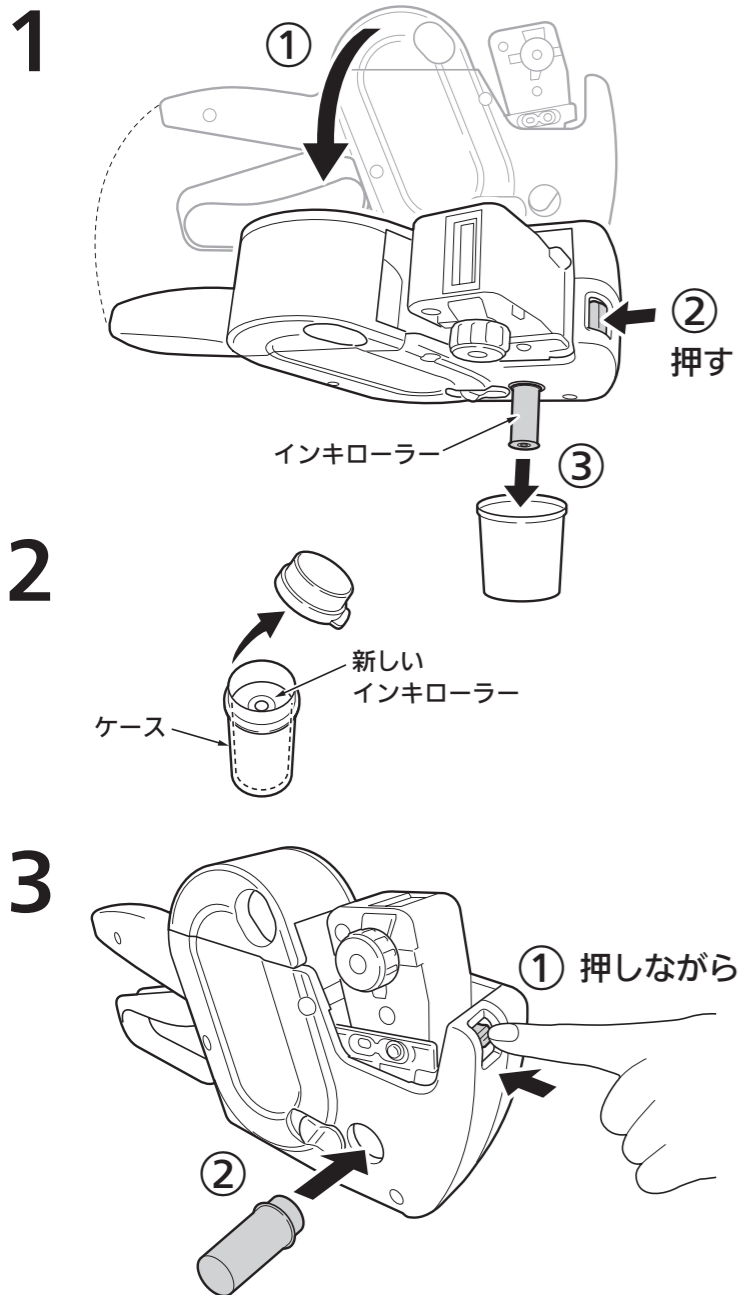


4. 台紙の切取り方

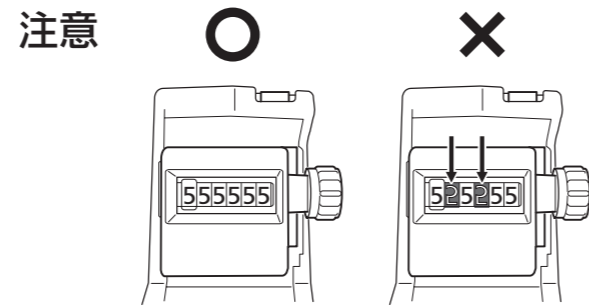
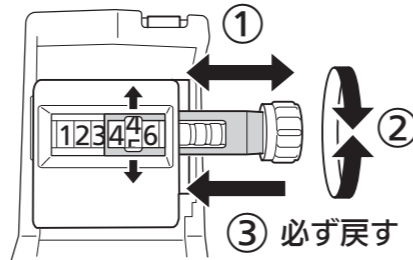


5. インキローラーの交換

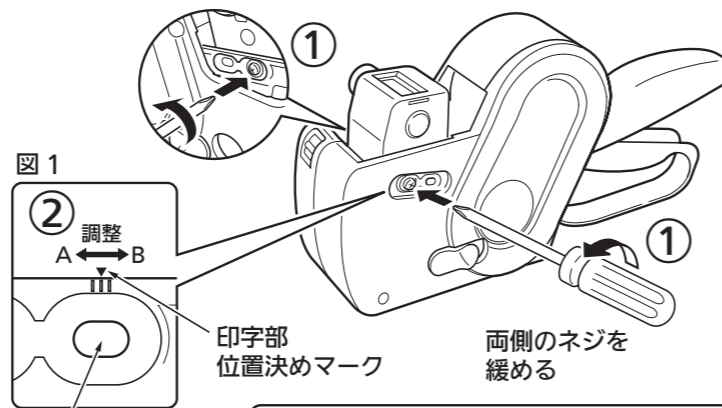
注意：インキローラーを手でつかむとインキが手に付着することがあります。



6. 文字の合わせ方



7. 印字位置の調整



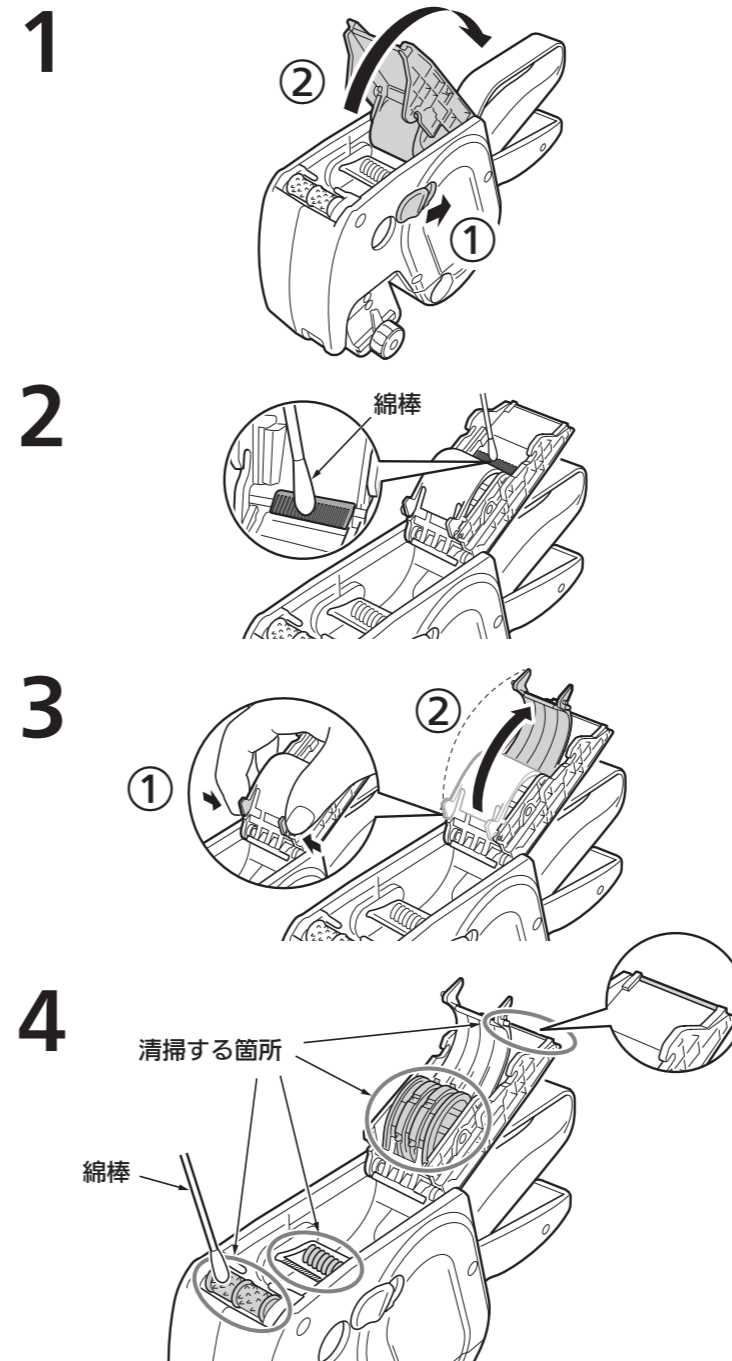
	印字 1 段の場合	印字 2 段の場合
ラベルの 印字方向 ↑	123456	1234567890 12345678
× (印字ズレ、 UNO MD を除く)	123456	1234567890 12245678
○ (正常位置)	123456	1234567890 12345678

ハンドラベラーを誤って落下させた場合、図2のように印字位置が下(もしくは上)にズれる場合があります。

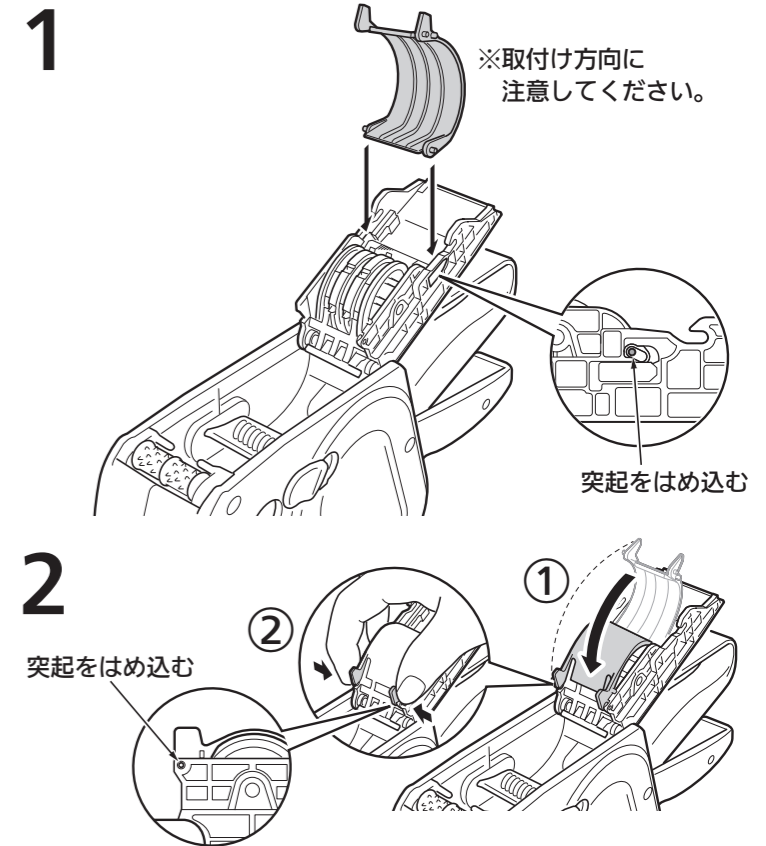
図2のように印字が下側にズれる場合は、両側の印字部固定ネジをドライバーで緩め、図1の位置決めマーク(▼)をA側に動かし、印字部固定ネジを締めてください。上側にズれる場合は、位置決めマーク(▼)をB側に動かしてください。

8. お手入れ

注意：ラベルの“のり”や、“ほこり”が付着すると故障の原因になります。定期的に清掃してください。ベンジンかアルコールを綿棒または布に浸して、“のり”や、“ほこり”を清掃してください。台紙カバーが外れたときは、「台紙カバーの取付け方」をご覧ください。



台紙カバーの取付け方



9. トラブルシューティング

本ハンドラベラーの操作がうまくいかなかったときは、次のことを確認してください。

症状	直し方
1 ラベルが送れない	① 「2. ラベルをセットしましょう」をご覧ください。 ② のりで汚れた箇所を清掃してください。 ③ 湿気を含んだラベルを使用しないでください。 ④ 弊社指定のサプライ製品のご使用をお願いします。
2 印字位置が正しくない	① 「7. 印字位置の調整」をご覧ください。(落下によって印字部がズれるときがあります) ② グリップを握った状態でラベルを貼り付けると印字位置がズれる場合があります。ラベルはグリップを完全に開いた状態で貼り付けてください。
3 印字が薄い	① インキローラーを交換してください。 ② 完全にグリップを握ってください。 ③ 専用インキローラーのご使用をお願いします。
4 印字されない	① 回転つまみを正しい位置にセットしてください。 ② 「6. 文字の合わせ方」をご覧ください。
5 ラベルに汚れが付いた	① 貼付けローラーのインキ汚れを拭き取ってください。

※ この表で解決しないときや、わからないトラブルが起こったときは、販売店または弊社営業拠点へお問い合わせください。