

モデル名		lapin PW4NX	
ヘッド密度		203dpi(8本／mm)	
印字方式		感熱方式	
印字速度		2、3、4、5、6インチ／秒(最大152mm／秒) ※ノンセバは最大4インチ／秒	
LCD仕様		TFT カラーLCD 2.4インチ 240×320	
本体メモリ		ROM:8GB RAM:1GB	
受信バッファ		2.95MB	
印字有効エリア		最大:長さ1000mm×幅104mm	
動作		連続／ティアオフ／剥離 ※ノンセバはオプション必須	
用紙サイズ	連続	長さ:13～305mm(台紙含み 16～308mm)	幅:38～111mm(台紙含み 41～114mm)
	ティアオフ	長さ:16～305mm(台紙含み 19～308mm)	幅:38～111mm(台紙含み 41～114mm)
	剥離	長さ:16～305mm(台紙含み 19～308mm)	幅:38～111mm(台紙含み 41～114mm)
	ノンセバ	長さ:16～257mm	幅:38～114mm
用紙種類／用紙形態		ロール紙、フォンフォールド紙 ※当社指定用紙のご使用をお願いいたします ※フォンフォールド紙に限り、最大幅115mm(台紙含み118mm)対応	
用紙厚		0.058～0.19mm	
インターフェース		●USB:USB 2.0 High Speed type B mini connector ●Bluetooth:Ver.5.0 BLE,Profile: SPP, MFi,HID ●Wireless LAN:802.11a/b/g/n/ac Dual Band WLAN (2.4 GHz、5 GHz) ●NFC	
標準搭載 フォント	ビットマップ フォント	英数字・記号・カナ:X20(5×9)、X21(17×17)、X22(24×24)、X23(48×48)、X24(48×48) OCR(英数字・記号):OCR-A(15×22)、OCR-B(20×24) 漢字:16×16、22×22、24×24、32×32、40×40 標準JISX0208-1993(JIS 第1～第2水準 明朝／ゴシック切替) 拡張JISX0213-2004(JIS 第1～第4水準 ゴシック)	
	スケーラブル フォント	16 Scalable SATOFonts,Multi-National Language Support(47 Languages/Unicode)、 Single and Double Byte Fonts(Korean,Chinese,Japanese)	
バーコード		UPA-A、UPC-E、JAN/EAN、CODE39、CODE93、CODE128、GS1-128(UCC/EAN128)、DODABAR(NW-7)、ITF、 Industrial 2 of 5、Matrix 2 of 5、MSI、POSTNET、UPC、add-on Code、BOOKLAND、USPS Code、 GS1 DataBar Omnidirectional、GS1 DataBar Truncated、GS1 DataBar Stacked、GS1 DataBar Stacked Omnidirectional、 GS1 DataBar Limited、GS1 DataBar Expanded、GS1 DataBar Expanded Stacked	
2次元コード		QR Code (Micro QR含む)、PDF417 (MicroPDF含む)、MaxiCode、GS1 DataMatrix、DataMatrix (ECC200)、Aztec code	
合成シンボル		EAN-13 Composite (CC-A/CC-B)、EAN-8 Composite (CC-A/CC-B)、UPC-A Composite (CC-A/CC-B)、 UPC-E Composite (CC-A/CC-B)、GS1 DataBar Composite (CC-A/CC-B)、GS1 DataBar Truncated Composite (CC-A/CC-B)、 GS1 DataBar Stacked Composite (CC-A/CC-B)、GS1 DataBar Expanded Stacked Composite (CC-A/CC-B)、 GS1 DataBar Expanded Composite (CC-A/CC-B)、GS1 DataBar Stacked Omnidirectional Composite (CC-A/CC-B)、 GS1 DataBar Limited Composite (CC-A/CC-B)、GS1-128 Composite(CC-A/CC-B/CC-C)、GS1-QR	
搭載機能		セルフメンテナンス(サーマルヘッド・プラテンローラー交換)、プリンター本体IP54取得、2.4インチカラーLCD、ヘルプ動画、スマートバッテリー対応、 落下耐性2.14m(1方向)、エミュレーション(※SATO App Storage, Application Enabled Printing, SOTIIに順次対応予定)	
使用・保存環境		動作環境:-15～50℃／10～90%RH(但し、結露なきこと) 充電環境:5～35℃／20～80%RH(但し、結露なきこと) 保存環境:-25～60℃／10～90%RH(但し、結露なきこと) ※ノンセバ動作環境:5～35℃／30～75%RH(但し、結露なきこと)	
ノイズ規格		VCCI class B	
バッテリー仕様		リチウムイオン 電圧:14.4V 容量:2500mAh	
消費電力		充電中:28W 待機中:3.3W スリープ中:0.38W	
低消費電力機能		スリープ機能、自動電源OFF機能、満充電後電源OFF機能	
寸法・重量		幅180 mm×奥行き195 mm×高さ85 mm(突起除く)、1440g(バッテリー含む)	
オプション		リチウムイオンバッテリー、1CH/バッテリーチャージャー、4CH/バッテリーチャージャー、1BAY本体クレードル、ACアダプタ(本体充電用)、DCアダプタ、 シガレットアダプタ、ハンドストラップ、ベルトループ、キャリングケース(本体用ショルダーストラップ含む)、ショルダーストラップ(本体用)、プリンタスタンド	
対応ドライバ		Window8.1、10、11、Server2012、Server2016、Server2019、Server2022	

オプションイメージ



リチウムイオンバッテリー



ハンドストラップ



ショルダーストラップ



キャリングケース



ベルトループ



プリンタースタンド

株式会社サトー www.sato.co.jp

〒108-0023
東京都港区芝浦3丁目1番1号 msb Tamachi 田町ステーションタワーN

0120-226310 受付時間：24時間 365日

全国の営業拠点一覧はこちらへアクセスしてください



●このカタログの記載内容は2025年6月現在のものです。●製品改良のため断りなく仕様を変更することがありますのでご了承ください。●いかなる形式でも本誌の一部または全部の複製および無断転載をお断りします。●Bluetooth®は米国Bluetooth SIG, Inc.の登録商標です。QRコードは、デンソーウェーブの登録商標です。Windowsは、米国マイクロソフト社の登録商標です。●その他記載されている会社名、ソフトウェア名、商品名などは各社の商標または登録商標です。

SATO
Powered On Site /



速さが仕事を変える。強さが信頼に変わる。

lapin モバイルラベルプリンター

PW4NX



現場に、新たな価値を。
卓上型プリンターのスピードと印字品質を、
モバイルで実現。

必要なラベルを、必要な場所で、瞬時に印字。

そのスピードは、ストレスのない現場オペレーションを実現します。

高い堅牢性・防塵性・防滴性により、さまざまな場面に対応。

いつでもインターネット経由で管理ができ、

メンテナンスも容易で、お客さまの業務を止めない環境を提供します。



紹介動画は
こちら

高性能

堅牢性

lapin  PW4NX

保守性

利便性

現場を変える卓越した性能を、モバイル プリンターに凝縮。

高機能

従来の4インチモバイルプリンターを圧倒する高速・高品質印字

高速一括印字

卓上機同等、**最大152mm／秒**の
印字スピードを実現。



従来機
(103mm／秒)より
年間約1,000時間
短縮

※PDラベルC1縦(P118mm)を1,000万枚／年印字した場合

高品質印字

高速印字で高い印字品質を実現します。
バッテリー残量が少ない時でも状況に応じた設定で
品質を保ちます。



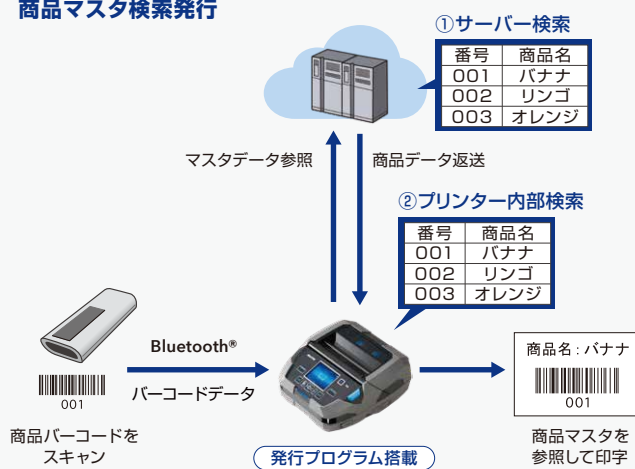
PCレスでスキャナーと連携

SATO AEP (Application Enabled Printing)



簡易スキャナーとBluetooth®接続し、
ラベル発行をプリンター内部の**スタンドアロン**
発行プログラムで実行します。

商品マスタ検索発行

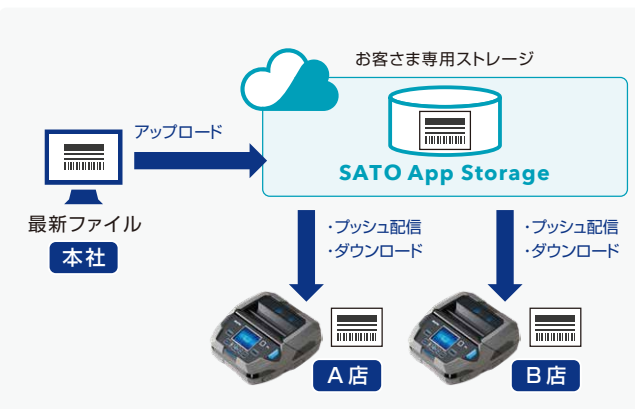


クラウドによるデータ保管・配信

SAS (SATO App Storage)



発行アプリケーションやマスターデータの
保管・配信をクラウドで効率化。
いつでもどこでも簡単に
データの配信・更新が可能です。



堅牢性

過酷な現場に対応する、耐落下性能と防塵・防滴性能

IP54 取得
粉塵や水飛沫への耐性

落下の衝撃による 故障を防止

2.14mの高さからの落下に
も耐えられる堅牢設計*により、衝撃に
よる故障を防止します。



フォークリフトやカゴ車からの落下を想定

※当社落下試験：コンクリートに2m強の高さから1面方向に落下させて動作すること

埃などの侵入を防ぐ 高い防塵性能

粉塵の侵入を防ぐ**防塵設計**により、
埃などが多く発生する環境でも安定した
運用を実現します。



屋外での運用を想定

強い水飛沫に耐える 防滴性能

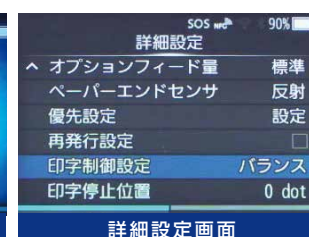
あらゆる方向から水飛沫がかかっても
有害な影響を受けない設計のため、
水回りでの使用も安心です。



利便性

快適なオペレーションを実現

大型ディスプレイ搭載



表示が見やすい2.4インチカラーディスプレイを搭載。プリンターの使用状況が見やすく、エラー時にも次のアクションへの指示を表示します。ラベルセット方法や消耗部品の交換手順をヘルプ動画で確認することができます。

機動性を高めるスタンドとストラップ

現場への持ち運びを容易にし、
事務所での収納時も省スペース化を実現します。



プリンタースタンド

背面からのラベル供給が可能です



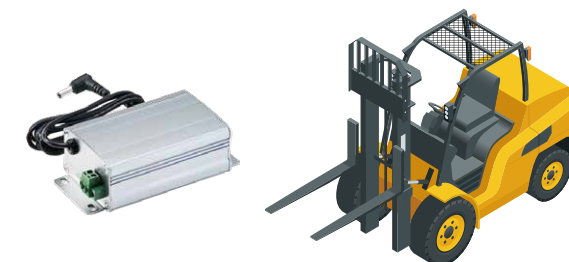
ハンドストラップ

スタンドをつけたままの
持ち運びも可能です

利便性を高めるDCアダプタを用意

フォークリフトやピッキングカートからの電源供給が可能になり、
運用の幅を広げます。

※屋内運用に限ります
※DCアダプタからフォークリフト・カートへの接続ケーブル・固定用ネジは
含まれておりません



その場のメンテナンスですぐに復旧 保守プランとの組み合わせで最適なサポートを実現

保守性 選べる保守プラン

お客さまのご都合に合わせて、
右の3つから選択が可能です。

※1修理発生時に消耗部品をお送りして交換いただく対応方法です
詳細につきましては弊社担当までお問い合わせをお願いします
※2出向対応は、SOSリアルタイム接続が条件となります

1

セルフ
メンテナンス※1

2

サポート
Call One
(引き取りサービス)

3

SOS
(SATO Online Services)
出向対応※2

セルフメンテナンス



簡単な作業で主要パーツの交換ができ、
迅速な復旧が可能です。

※プラテンローラ交換は、工具が必要です
※保守プラン未加入の場合、部品代別途有償となります

引き取りサービス

落下故障や、バッテリー劣化の交換対応を
実施する引き取り保守サービスです。
1本の連絡で運送業者が梱包、引き取り、
修理後のお届けまで対応します。



IoTでプリンターの状況を可視化

プリンターの稼働から保守状況まで、
24時間365日IoTで見守り。
新たなメニューで
従来の安定稼働にプラスして
安心と手軽さを提供します。



新機能により、幅広い用途をご提案します

カート、フォークリフト、カゴ車と連携

機動性に優れた卓上機同等の印字性能をもつ
PW4NXは、さまざまな現場の発行シーンとの
連携を実現します。

現場に必要な枚数をスピーディにラベル発行
することで、業務効率が上がり、貼り間違いを
防止します。



1カ所集中発行から分散発行への運用提案

複数台による、効率的な分散発行で時間
短縮を実現します。

ラベルを発行してその場で貼り付ける
ことで、貼り間違いを防止します。
また、プリンタートラブル時、代替機とし
ての運用も可能です。



屋外や水回りでも使用可能

プリンターが苦手とする『粉塵』や『水』。IP54を取得(ケースなし)した防塵・防滴性能により、
さまざまなシーンでの活用を実現し、運用の幅を広げます。



テーマパークの入場チケットや、移動販売での調理品へのラベル貼り
付け、販売時のレシートやクーポン発行など、多岐にわたる発行方法に
対応可能です。



入出荷バースなど多少の雨がかかるような場所でもプリンターへの水の
侵入を防ぐため、使用が可能です。



配送先や集荷中に、急に配送ラベルが必要になったときでも、事務所に
戻ることなくその場でラベルの発行・貼り付けを可能に。効率化とミス
防止にもつなげます。



店内バックヤードなど水場があるような環境でも安心した運用を
提供します。