

開発支援ツール

お客様のアプリケーションにラベル発行機能を追加できるツールをご用意。Multi LABELIST V6で作成したレイアウトを使用して簡単に開発できます。

Windowsアプリケーションから発行したい

Multi LABELIST. Component
Multi LABELIST. Component Plus

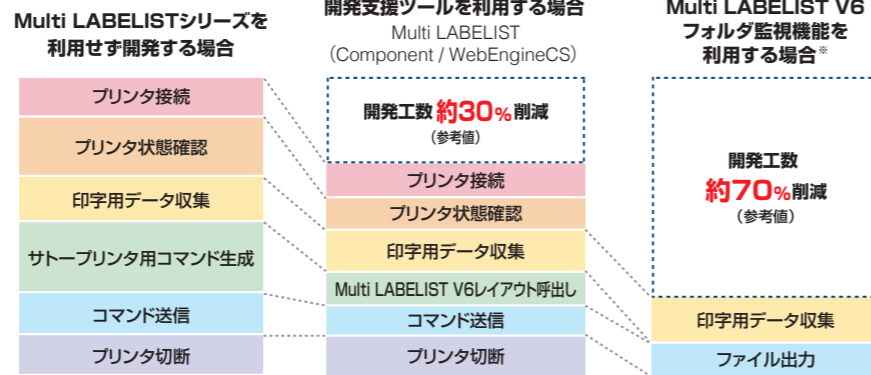


Webアプリケーションから発行したい

Multi LABELIST. WebEngineCS



Multi LABELIST V6 シリーズを使用するメリット



* プリンタの状態監視と発行完了タイミングは検知できません。

Multi LABELIST V6 シリーズ 機能比較表

機能	V6 Standard	V6 Lite	V6 Plus	V6 Enterprise	Component	Component Plus	WebEngineCS
サトープリンタ用のレイアウト作成	○	×	○	○	×	×	×
サトープリンタから発行	○	○	○	○	○	○	○
発行画面の作成	○	×	○	○	×	×	×
旧製品のレイアウトをコンバート	○	×	○	○	×	×	×
データファイルの取り込み発行	○	○	○	○	×	×	×
フォルダ監視からのデータ取込自動発行	○	○	○	○	×	×	×
データから複数レイアウトを振分け	○	○*1	○	○	×	×	×
カラープリンタ用のレイアウト作成	×	×	○	○	×	×	×
カラープリンタから発行	×	×	○	○	×	○	×
ネットワーク通信連携 (HTTP・ソケット)・コマンド生成	×	×	×	○	×	×	×
専用窓口による技術サポート	—	—	—	○*2	—	○*3	○*3

*1 発行のみ、Enterprise/Plus/Standardで振分け設定を作成する必要があります。*2 サポートライセンス(有償オプション)の追加が必要です。

*3 ご購入後、2年目以降は別途申込みが必要となります。

Multi LABELIST V6 シリーズ 仕様一覧

機能	対応OS	CPU	必要メモリ	ハードディスク	画面解像度	表示言語
V6 Standard V6 Lite V6 Plus V6 Enterprise	<64bitOS> ・Windows 11 / 10 ・Windows Server 2022 / 2019 / 2016	2GHz以上(4コア以上推奨)	2GB以上 (4GB以上推奨)	空き容量5.0GB以上 [.NET framework 4.8 インストール済みの場合は 500MB以上]	SXGA (1280×1024) 以上推奨	・日本語 ・英語 ・中国語 (簡体)
Component Component Plus	対応OS <32bitOS> ・Windows 10 <64bitOS> ・Windows 11 / 10 ・Windows Server 2022 / 2019 / 2016	稼働確認開発ツール Visual Studio 2022 / 2019 [開発言語: Visual Basic/C# ・フレームワーク: .NET Framework 4.8]	接続インターフェース シリアル、USB、パラレル、LAN、無線LAN、Bluetooth®*4 (直接制御*5、プリンタドライバ制御)			
WebEngineCS	対応OS(サーバー) Windows Server、Linuxなど	対応Webサーバー IIS、Apacheなど	対応OS(クライアント) <64bitOS> Windows 11 / 10	対応ブラウザ Google Chrome、 Microsoft Edge		

*4 Microsoft製のBluetoothスタックのみ対応しております。Bluetoothスタックの種類は対象のWindows端末のメーカーまでご確認ください。

*5 直接制御はサトープリンタの場合のみご利用いただけます。パラレルには対応していません。

対応プリンタ、対応シンボル種などの最新情報はWEBで



すべての機能が30日間限定で試用できます。是非一度ダウンロードしてご体感ください。

https://www.sato.co.jp/support/printertool/multi_labelist_v6/download/

検索

株式会社サトー お問い合わせ先 ☎ 0120-226310
www.sato.co.jp 受付時間：24時間365日

SNSで最新情報を発信中 サトーホールディングス株式会社



SATO
Powered On Site /

SATO-310132

能力(kw) 28.0
消費電力(kw) 10.3
運転電流(A) 34.1
製造年 20XX
製造番号 ST0036

サトー電器

原材料 1001 開封済
ベーキングパウダー
仕先 1234 ロットNo.
SATO LOT1234567890
賞味期限 XX/07/31
開封後使用期限 XX/06/12

Chelsea Bun

Ingredients: **White flour**,
veg marg, **milk powder**,
sugar, **eggs**, cinnamon,
water, currants, yeast.

Use By: 12/03/20XX

HAPPY DELI 01255 26717
4, Eade St. Tring, HE1 2H

タグ・ラベル レイアウト作成・発行ソフトウェア

Multi LABELIST V6

Item Name : ABCD
Manufacturing Date : 20XX.03.10
Expired Date : 20XX.12.01



幕の内弁当 598円
消費期限: 10年2月23日 午前11時
2月22日 午前11時 5時
賞味期限: 18.7ヶ月 炭水化物16g 5g 食塩相当量 4.2g (推定値)
内容量: 200g
原材料名: 鶏肉(国産)、鶏卵、小麦(国産)、ごぼう(国産)、ゆめかき、エビフライ、ポテトサラダ、メンチカツ、(材料含有) 調味料(アミノ酸等)、植物油、カラメル、甘味料(スクロース)、増粘剤、リン酸塩(Na)、香料(国産)、保存料(国産)、着色料(スクロース)、酸味料(リン酸)、食塩(国産) (C)
一部にえび・小麦・卵・乳・牛肉・さけ・鶏肉・豚肉を
含む
保存方法: 開封後室温で保管を避け、お早めにお召し上がり
ください。
お問い合わせ: サトー電器(株)
〒7000-0000 岡山県岡山市中区××番
※本製品は常温保存が可能です。お早めにお召し上がり
ください。

Cookie Ingredients Label

Chocolate Chunk Cookie

enriched **wheat flour**, sugar, chocolate chunks, brown
sugar, vegetable oil blend, **butter**, **eggs**, invert sugar, **soy**
flour, salt, **baking soda**, natural vanilla flavor

M&M Cookie

enriched **wheat flour**, sugar, M&M candies, chunks, brown
sugar, vegetable oil blend, **butter**, **eggs**, invert sugar, **soy**
flour, salt, **baking soda**, natural vanilla flavor

SATO SALE

1325-008-592

現品限り

税込 ¥13,200

(本体価格 ¥12,000)



2900000120006

CHICKEN BREAST SALAD
Product of USA
PACK DATE: 03.15.23
SELL BY: 03.15.23
Net weight 8.562kg UNIT PRICE £5.99

Ingredients: Fully cooked chicken, Salad Dressing
(Water, Soybean Oil, Corn Syrup, Vinegar, Egg,
Yolk, Salt, Paprika), Celery, Cucumber, Carrot,
Contains: Egg, Soy

Multi LABELIST V6 シリーズ

タグ・ラベルレイアウト作成・発行ソフトウェア

Multi LABELIST V6 Standard / Multi LABELIST V6 Plus / Multi LABELIST V6 Enterprise

タグ・ラベル発行ソフトウェア

Multi LABELIST V6 Lite

Windowsアプリケーション開発用.NETコンポーネント

Multi LABELIST Component / Multi LABELIST Component Plus

Webアプリケーション向け開発支援ツール

Multi LABELIST WebEngineCS

Multi LABELIST V6 シリーズ

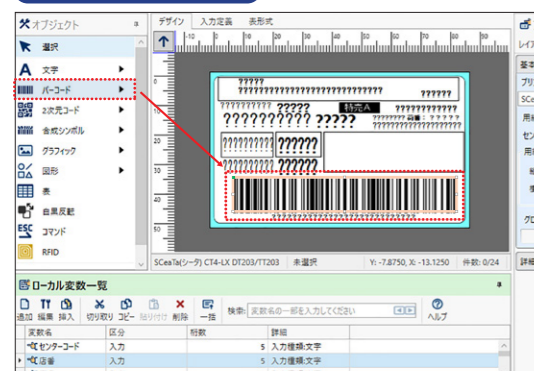
直感的な編集機能 高品質なラベル・タグ発行 多様な発行ニーズに対応

ラベル・タグレイアウトに必要な機能を搭載

Multi LABELIST V6 Standard / Multi LABELIST V6 Plus / Multi LABELIST V6 Enterprise

1 簡単な操作でラベル・タグレイアウトを作成

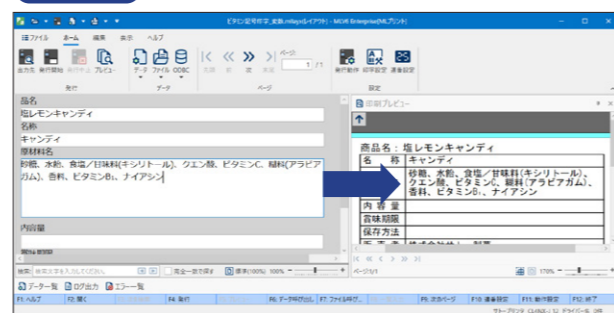
レイアウト専用デザイン画面



文字やバーコードなど印字項目を選択してデザイン画面に配置。簡単な操作でレイアウトを作成することができます。

2 プレビューを確認しながらデータ入力

発行画面



入力したデータがリアルタイムで画面に反映されるため、変換後の値や入力ミスをすぐにチェックすることが可能です。

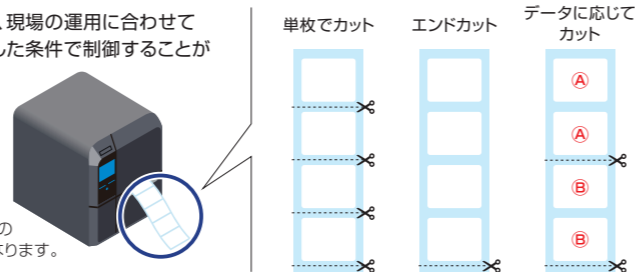
3 高品質なバーコード印字

プリンタの解像度に合わせて、高品質なバーコード印字を実現します。



4 用途に合わせてラベルのカットを制御

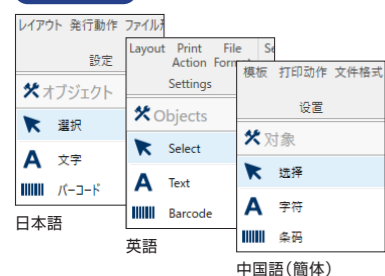
ソフトウェア上で、現場の運用に合わせて枚数指定や設定した条件で制御することが可能です。



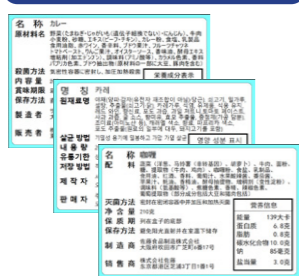
※サトー製プリンタの場合のみ対応となります。

5 画面表示と印字が多言語に対応

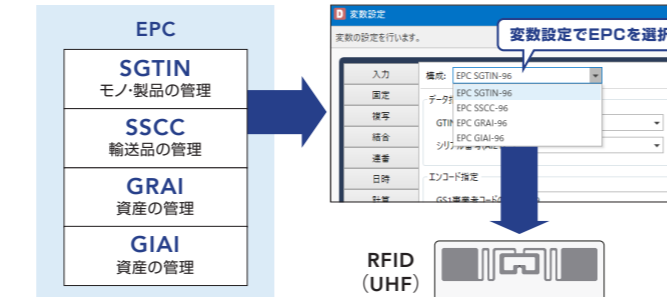
画面表示



Unicode対応 多言語印字



6 プルダウンで簡単にRFIDエンコード設定



7 アプリケーションとの連携でラベル発行を効率的に

ファイル・ODBC※呼び出し

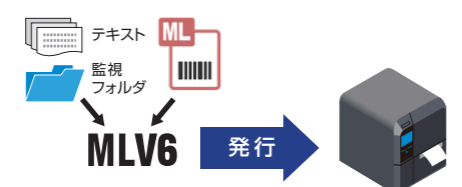
テキストファイルやデータベースから、発行データを取り込むことができます。



※ODBC:アプリケーションからデータベースにアクセスするための仕組み。

フォルダ監視発行

上位システムとテキストファイルで簡単連携。監視フォルダからファイルを取り込み自動発行します。



8 レイアウト資産を有効活用



※印字結果が旧製品と異なる可能性がございます。コンバート後はバーコードの読み取り確認や改行位置の確認など印字テストを実施して、ご利用ください。

+ 機能 カラープリンタに対応
V6 Plus V6 Enterprise

店頭POPやGHSラベルなどのデザイン作成が可能です。

本日限りの大特価!
鹿児島県産 豚肩ロースしょうが焼き用
100g盛り (税込価格) **125円**

+ 機能 ネットワーク通信連携に対応
V6 Enterprise

ラベル発行システム

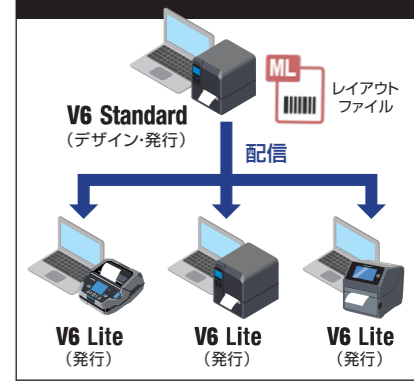
HTTP通信
ソケット通信

MLV6

上位システム

※ネットワーク通信連携(HTTP)にはIISが必要です。

発行のみに機能を限定した軽量版発行ソフト Multi LABELIST V6 Lite



安心の一括サポート体制

豊富なサービス

- WEBマニュアルでいつでも確認**
キーワード検索やMENUで簡単に参照することができます。
- 遠隔サポートでスピーディーに解決**
お客さまの画面を確認しながらフォーマット作成方法をご説明したり、パソコンを直接操作して各種設定の変更やトラブル調査を実施します。
- 主要小売企業で使用できる1万件以上の値札フォーマットをライブラリーセンターで無料ダウンロード**
- サプライ(タグ・ラベル)はWebから楽々注文**

フォーマット保守サポートパックで手厚くサポート(有償)

- フォーマットデータの修正・作成を5年間サポート。
- フォーマットデータをバックアップ。トラブル時に迅速な復旧を支援。
- 製品に精通した専任技術スタッフが、オンラインでスピーディーに対応。

※サポートは5年間で10フォーマットまでとなります。