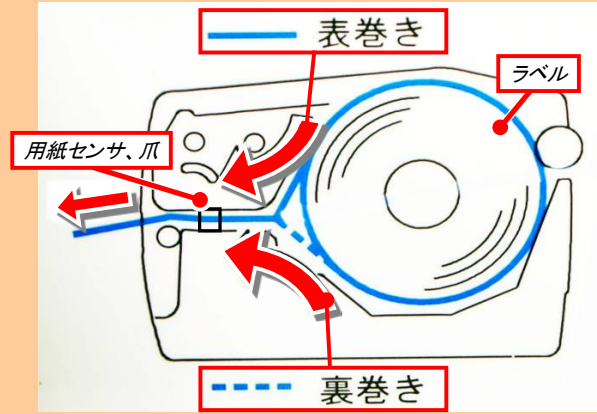


Check! ラベルルート図



1 トップカバーを開ける



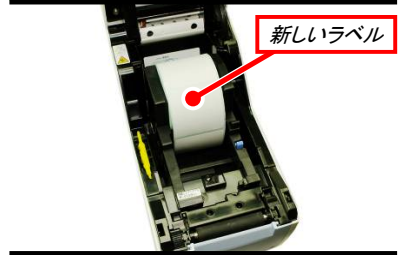
本体左右のオープンレバーを手前に引きロックを解除し、トップカバーを開けます。

2 紙管を外す



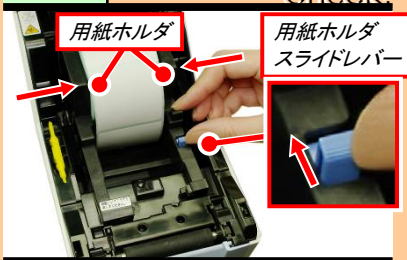
使用済みの紙管を外します。ラベルが残っている場合も外します。

3 新しいラベルをセットする



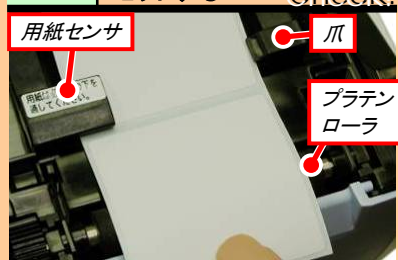
新しいラベルをプリンタにセットします。表巻き、又は裏巻きによってラベルの向きが異なります。**ラベルルート図参照**

4 用紙ホルダをラベルの幅に合わせる



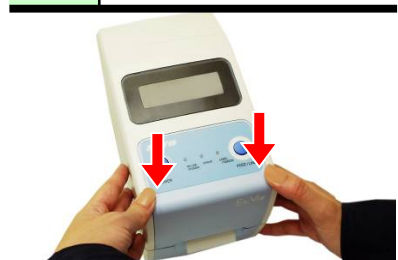
用紙ホルダスライドレバーをつまみながら、用紙ホルダを左右にスライドして用紙サイズに合わせて調整します。用紙ホルダの幅がきつ過ぎると搬送不良になる為、きつ過ぎない程度に合わせてください。

5 ラベルを用紙センサ及び、爪の下に通しセットする



ラベルを用紙センサ及び、爪の下に通し、プラテンローラより少し前に出してセットしてください。**ラベルルート図参照**

6 トップカバーを閉じる



トップカバーを閉じます。このとき、上面の左右の矢印の部分を押す、“カチッ”と音がするまでしっかりと閉じてください。

7 FEED/LINEキーを押し、オンライン状態にする

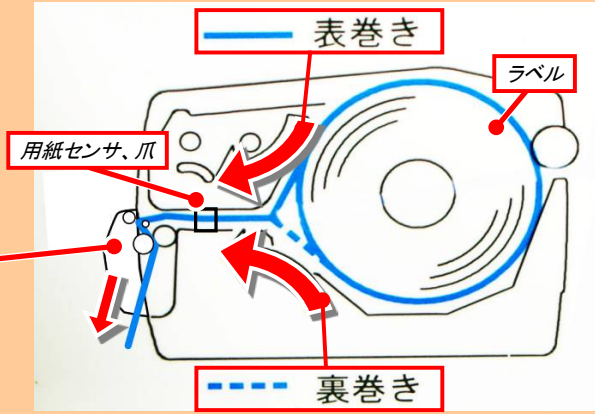
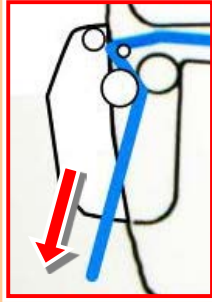


FEED/LINEキーを押すと頭出しを行い、ON LINE (POWER)ランプが点灯してオンライン状態になります。オフライン状態では、ON LINE (POWER)ランプが点滅していません。

QRコードを読み取れば、動画で確認もできます
(http://www.sato.co.jp/support/shared/inc/movie/mov_manual_inc-09.html)



Check! ラベルルート図



1

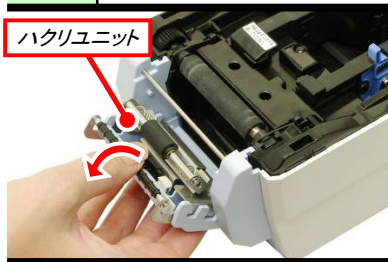
トップカバーを開ける



本体左右のオープンレバーを手前に引きロックを解除し、トップカバーを開けます。

2

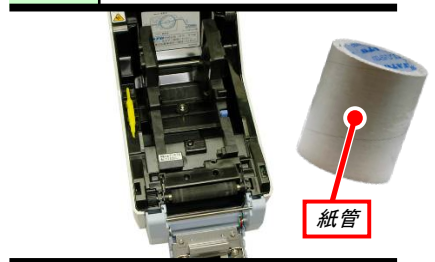
ハクリユニットを開ける



ハクリユニット下部に指をかけて持ち上げ、ハクリユニットを開けます。

3

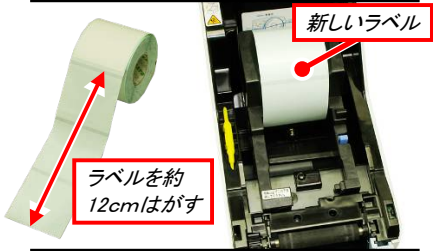
紙管を外す



使用済みの紙管を外します。ラベルが残っている場合も外します。

4

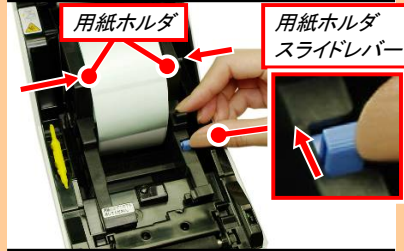
ラベルをはがし、新しいラベルをセットする



先頭のラベルをはがし、約12cm程台紙だけの状態にして、新しいラベルをプリンタにセットします。表巻き、又は裏巻きによってラベルの向きが異なります。ラベルルート図参照

5

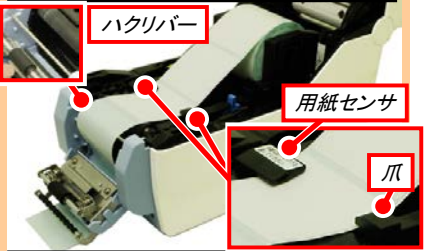
用紙ホルダをラベルの幅に合わせる



用紙ホルダスライドレバーをつまみながら、用紙ホルダを左右にスライドして用紙サイズに合わせて調整します。用紙ホルダの幅がきつ過ぎると搬送不良になる為、きつ過ぎない程度に合わせてください。

6

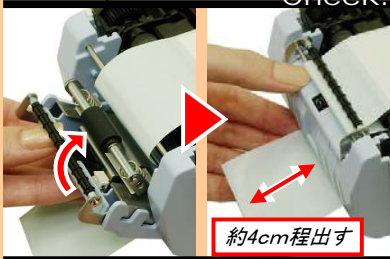
ラベルを用紙センサ及び、爪の下に通しセットする



ラベルを用紙センサ及び、爪の下に通し、ハクリバーの上側からかぶせるようにして、台紙排出口に通します。ラベルルート図参照

7

ハクリユニットを閉じる



ハクリユニットの下側より約4cm程出るように台紙をセットし、用紙がたるんでいる場合は、用紙ホルダにセットしたラベルを回して巻取り、たるまないようにしてから、ハクリユニットを持ち上げながらしっかり閉じます。

8

トップカバーを閉じる



トップカバーを閉じます。このとき、上面の左右の矢印の部分を押して、「カチッ」と音がするまでしっかりと閉じてください。

9

FEED/LINEキーを押し、オンライン状態にする



FEED/LINEキーを押すと頭出しを行い、ON LINE (POWER) ランプが点灯してオンライン状態になります。オフライン状態では、ON LINE (POWER) ランプが点滅していません。

QRコードを読み取れば、動画で確認もできます
(http://www.sato.co.jp/support/shared/inc/movie/mov_manual_inc-09.html)

