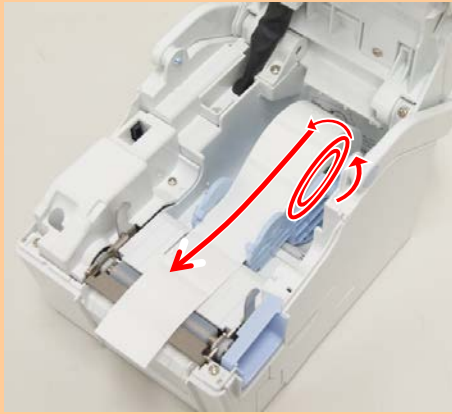
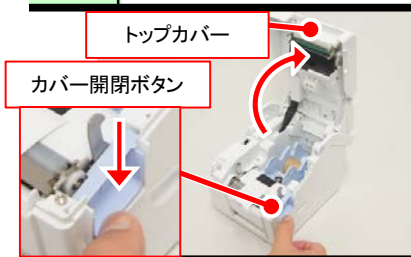


# Check! ラベルルート図



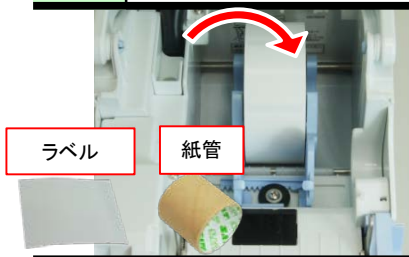
**(重要)発行中のデータが消えてしまう為、プリンタの電源は切らずに作業してください!!**

## 1 トップカバーを開ける



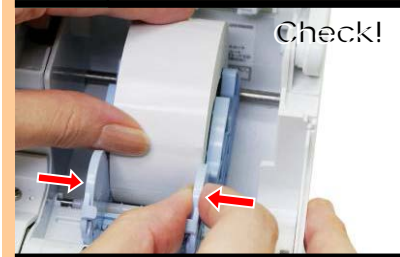
カバー開閉ボタンを押し、トップカバーを開けてラベルを外します。

## 2 紙管を取り除き、新しいラベルをセットする



紙管を取り除き、新しいラベルをセットします。ラベルが残っている場合は、取り除いてください。

## 3 用紙ガイドを確認する



用紙ガイドがラベルの幅に合っている事を確認します。合っていない場合は、用紙ガイドをラベルの幅に合わせます。用紙ガイドの幅がきつ過ぎると、紙送りに影響しますので、用紙ガイドはラベルの両端に少し

## 4 左右の用紙押さえの下に



左右の用紙押さえの下に、ラベルを通します。

## 5 トップカバーを閉める



ラベルの先端を開口部から数センチ出した状態で、トップカバーの両端を均一な力でカチッと音がするまでしっかり閉じてください。

## 6 発行キーを押す



発行キーを押すと発行を再開します。