

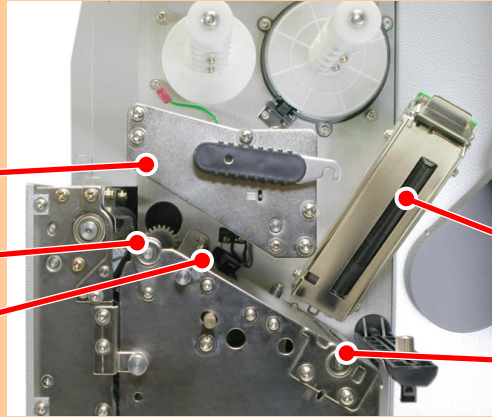
Check!

清掃箇所

サーマルヘッド

プラテンローラ

用紙センサ



清掃目安

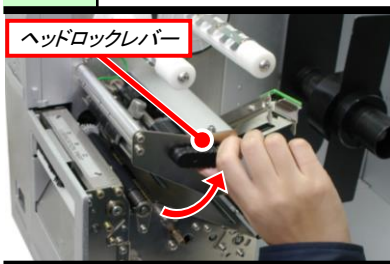
用紙1巻おき、あるいは用紙150メートル印字ごとの清掃をおすすめします。

フィードローラ(上側)

フィードローラ(下側)

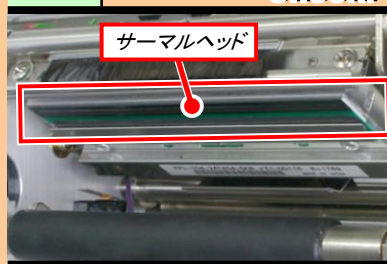
(重要) 清掃を行う前には必ず電源を切り、ラベルとリボンを外してから行ってください!!

1 ヘッドロックレバーを上げる



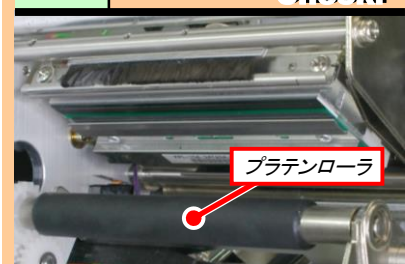
ヘッドロックレバーを上げて、ヘッドオープン状態にします。

2 サーマルヘッドを清掃する Check!



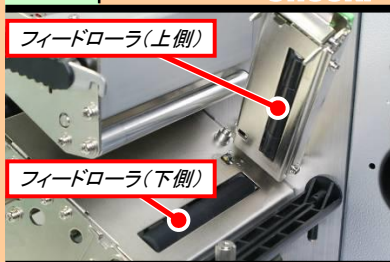
新しいウエスにプリンタ清掃液を染み込ませ、サーマルヘッドを清掃します。
※上の写真は解りやすい様にカッタユニットを外しています。

3 プラテンローラを清掃する Check!



ウエスにプリンタ清掃液を染み込ませ、プラテンローラを手で回しながら清掃します。※上の写真は解りやすい様にカッタユニットを外しています。

4 フィードローラを清掃する Check!



ウエスにプリンタ清掃液を染み込ませ、フィードローラ(上側)と(下側)を清掃します。ラベルが貼り付いている場合は取り除いてください。

5 用紙センサを清掃する Check!



ウエスにプリンタ清掃液を染み込ませ、用紙センサの下に敷き、ウエスを上下に移動させて用紙センサの汚れを拭き取ります。

QRコードを読み取れば、動画で確認もできます
(http://www.sato.co.jp/support/shared/inc/movie/mov_manual_inc-37.html)

