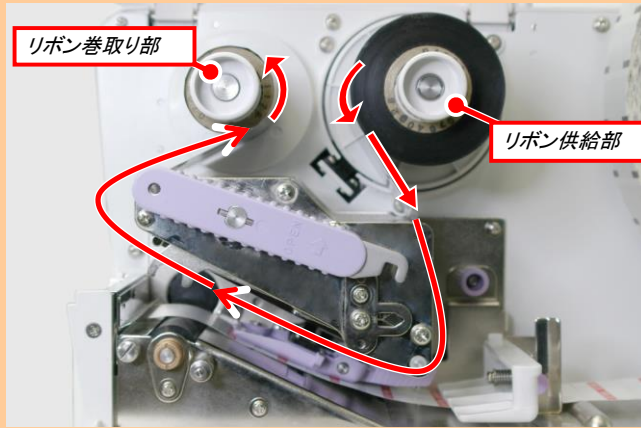


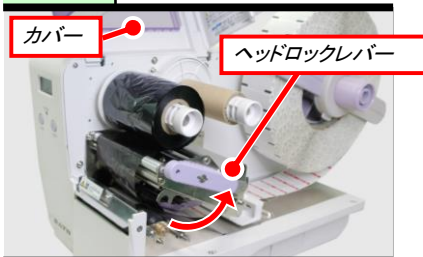
Check!

リボンルート図



1

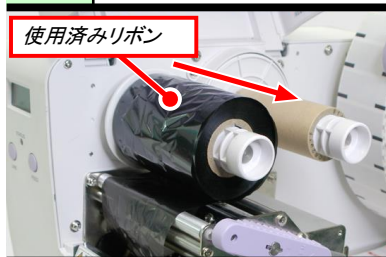
カバーを開け、ヘッドロックレバーを上げる



カバーを開け、ヘッドロックレバーを上げて、ヘッドオープンの状態にします。

2

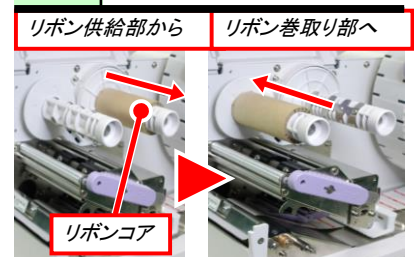
使用済みのリボンを外す



リボン巻取り部の使用済みリボンを手前の方向に引き抜きます。

3

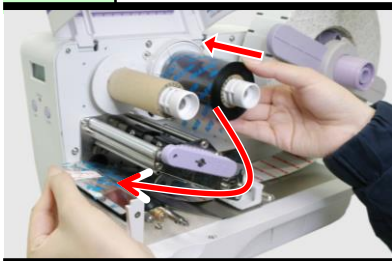
リボンコアを移動する



リボン供給部のリボンコアを手前の方向に引き抜き、リボン巻取り部の奥まで差し込

4

新しいリボンをセットする

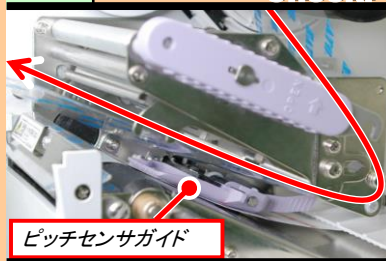


新しいリボンをリボン供給側にセットします。

5

リボンルートを確認する

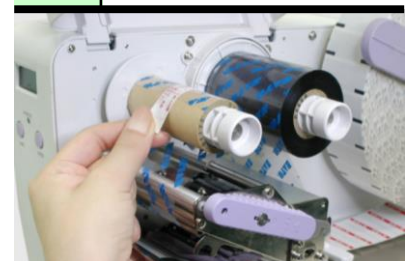
Check!



ピッチセンサガイドの上にもリボンが通っている事を確認します。ピッチセンサガイドの下にもリボンを通すと故障の原因になります。

6

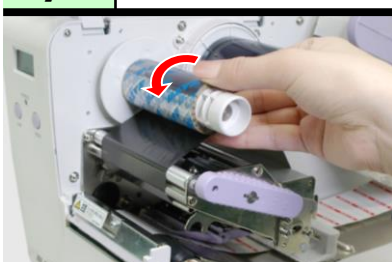
リボンを巻きつける



リボンリード紙テープの端を奥側に沿うように合わせてリボンコアに巻きつけます。リボンルート図を参照

7

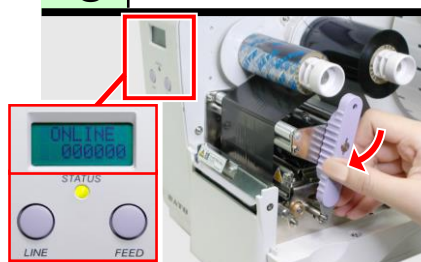
リボンを数回巻く



リボン面にしわがない状態まで数回巻いてください。

8

ヘッドをロックし、頭出し後ON LINEにする



ラベルがセットされている事を確認し、ヘッドロックレバーを下げて、ヘッドをロックします。次にFEEDキーを押して、ラベルの頭出しを行なった後、LINEキーを押しON LINE状態にします。