

AMATO スキャントロニクス SG112R/T 清掃方法

Check!

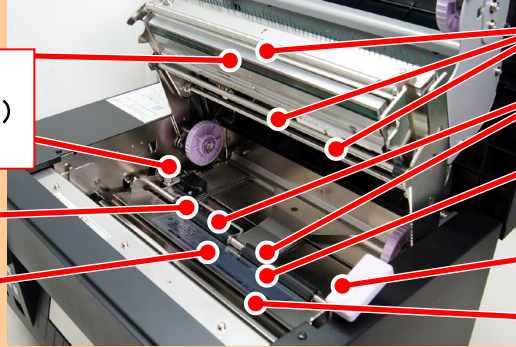
清掃目安

サーマルヘッド

ラベルガイド(左)
用紙センサ-3(上側・下側)
用紙搬送部

用紙センサ-1

用紙センサ-2(中央部)
用紙搬送部



リボンシャフト

プレッシャローラ

用紙押さえ

ラベルガイド(右)
用紙搬送部

プラテンローラ

(重要) 清掃を行う前には必ず電源を切り、サプライを外してから行ってください!!

1

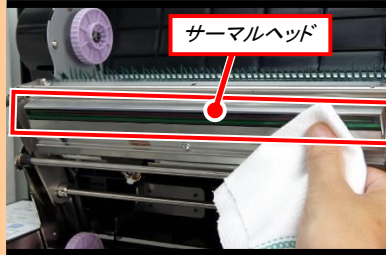
ヘッドオープンレバー
を手前に引く



ヘッドオープンレバーを手前に引き、ヘッドオープンの状態にします。

2

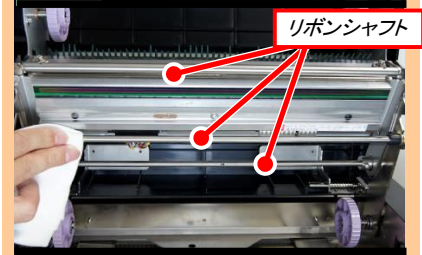
サーマルヘッドを
清掃する Check!



新しいウエスにプリンタ清掃液を染み込ませ、サーマルヘッドを清掃します。

3

3箇所のリボンシャフト
を清掃する Check!



ウエスにプリンタ清掃液を染み込ませ、3箇所のリボンシャフトを清掃します。

4

プラテンローラを
清掃する Check!



ウエスにプリンタ清掃液を染み込ませ、プラテンローラを手で回しながら清掃します。

5

プレッシャローラを
清掃する Check!



ウエスにプリンタ清掃液を染み込ませ、左右のプレッシャローラを手で回しながら清掃します。

6

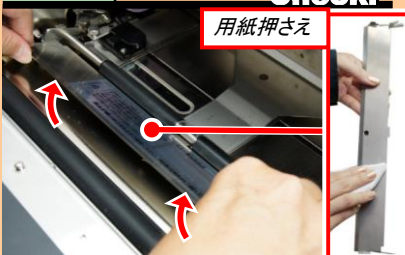
用紙センサ-1を
清掃する Check!



ウエスにプリンタ清掃液を染み込ませ、用紙センサ-1を清掃します。

7

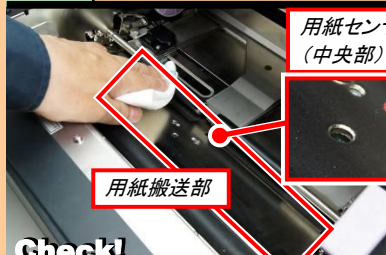
用紙押さえを外し
清掃する Check!



用紙押さえの両側を上方向に引いて外し、ウエスにプリンタ清掃液を染み込ませ、用紙押さえを清掃します。ラベルが貼り付いている場合は取り除いてください。

8

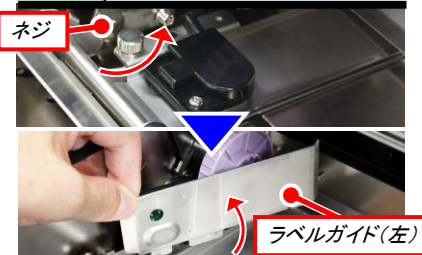
用紙搬送部と用紙センサ-
2(中央部)を清掃する



ウエスにプリンタ清掃液を染み込ませ、用紙搬送部を清掃して、用紙搬送部の中央部の用紙センサ-2の埃を、エアースプレーで噴き飛ばします。ラベルが貼り付いている場合は取り除いてください。

9

ラベルガイド(左)
を外す



ラベルガイド(左)を固定しているネジを外し、ラベルガイド(左)を上へ引き外します。センサーケーブルを断線させない様、注意して取り外してください!

Check!

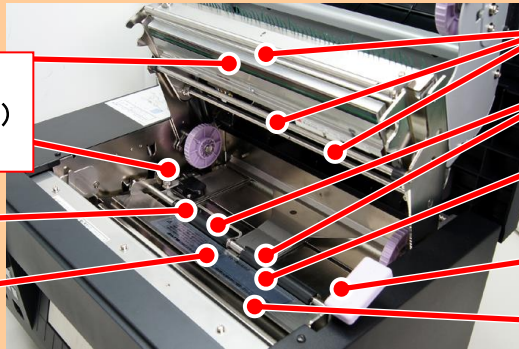
清掃目安

サーマルヘッド

ラベルガイド(左)
用紙センサ-3(上側・下側)
用紙搬送部

用紙センサ-1

用紙センサ-2(中央部)
用紙搬送部



リボンシャフト

プレッシャローラ

用紙押さえ

ラベルガイド(右)
用紙搬送部

プラテンローラ

(重要) 清掃を行う前には必ず電源を切り、サプライを外してから行ってください!!

10

用紙搬送部と用紙センサ-3(上側・下側)を清掃する

用紙センサ-3(上側)

Check!

用紙搬送部

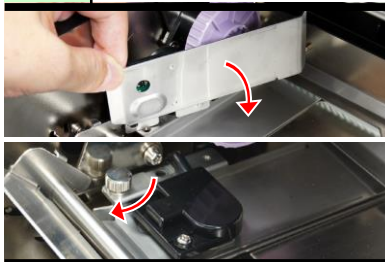


用紙センサ-3(下側)

ウエスにプリンタ清掃液を染み込ませ、用紙搬送部を清掃して、用紙センサ-3(上側・下側)の埃を、エアースプレーで噴き飛ばします。ラベルが貼り付いている場合は取り除いてください。

11

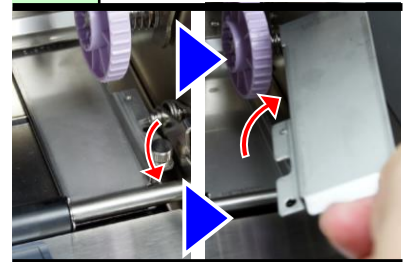
ラベルガイド(左)をセットする



ラベルガイド(左)を下に差し込みセットし、ネジを締めます。

12

ラベルガイド(右)を外す



ラベルガイド(右)を固定しているネジを外し、ラベルガイド(右)を上引き外します。

13

用紙搬送部を清掃する

Check!

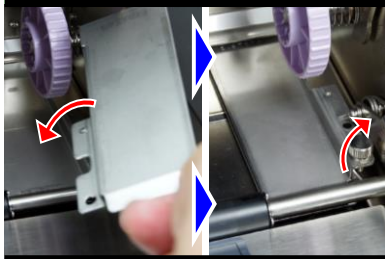
用紙搬送部



ウエスにプリンタ清掃液を染み込ませ、用紙搬送部を清掃します。ラベルが貼り付いている場合は取り除いてください。

14

ラベルガイド(右)をセットする



ラベルガイド(右)を下に差し込みセットし、

15

左右のフックを穴に入れ、用紙押えをセットする



左右の用紙押えのフックを左右の四角い穴に押し込んでセットします。左右のフックが穴に入っていない状態で無理やり押さえ込むと用紙押えが変形してしまい、搬送不良等が発生するので気を付けてセットしてください。