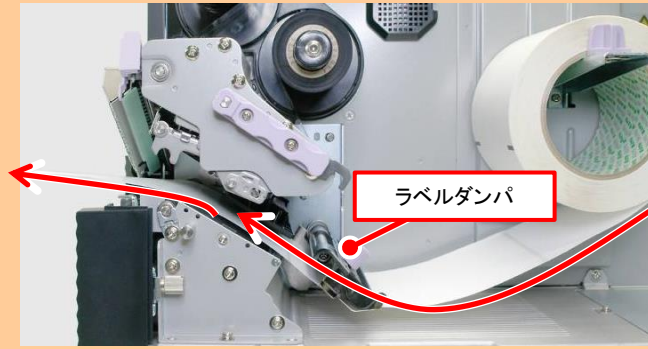


ラベルルート図 Check!



1 ヘッドロックレバーを上げる



ヘッドロックレバーを上げて、ヘッドオープン状態にします。その際、最後のラベルを取り除いてください。

2 紙管を外し、新しいラベルをセットする



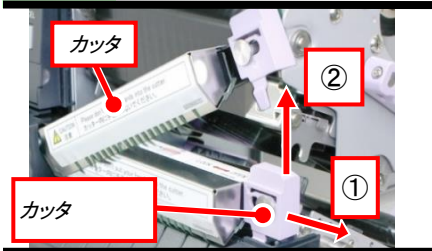
使用したラベルの紙管を外し、新しいラベルをセットします。

3 ロールガイドを用紙の幅に合わせる



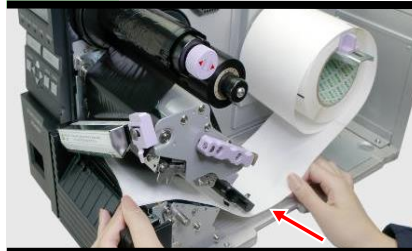
ロールガイドレバーを奥に押し、用紙の幅に合わせます。

4 カッタを開く



ラベルをスムーズに入れる為、①カッタオープンレバーを手前に引きながら、②カッタを上を開きます。(カッタ仕様の場合)

5 新しいラベルをセットする



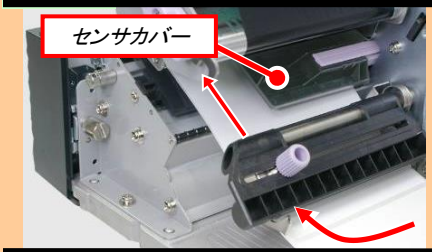
新しいラベルを横からスライドさせセットします。**ラベルルート図を参照**

6 ラベルガイドを用紙の幅に合わせる **Check!**



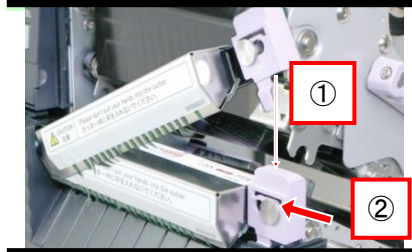
ラベルを奥にあてた状態で、ラベルガイドが用紙の幅に合っているかを確認します。用紙の幅に合っていない場合はラベルガイドつまみを回し、用紙の幅に合わせます。

7 ラベルルートを確認する **Check!**



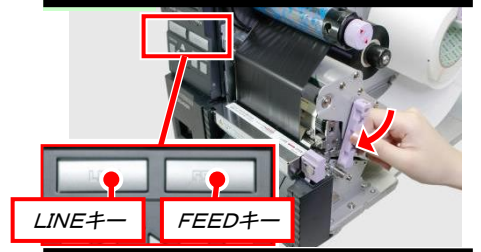
センサカバーの下にラベルが通っている事を確認します。センサカバーの上にラベルを通すと故障の原因になります。

8 カッタをロックする



①カッタを下げ、②カッタオープンレバーを奥にスライドさせてカッタをロックします。(カッタ仕様の場合)

9 ヘッドロック後、FEEDキーで紙送りしてオンラインにする



ヘッドロック後、FEEDキーを押して頭出しを行った後、LINEキーを押しオンラインにします。