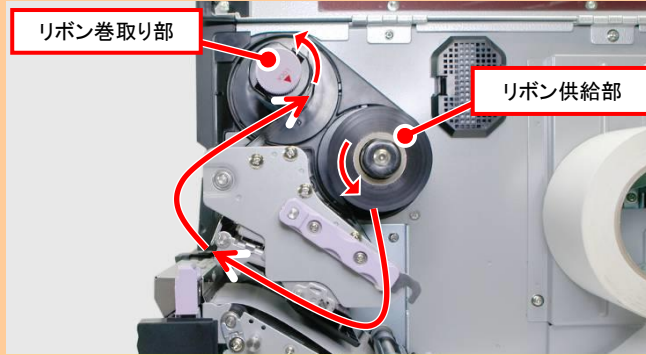
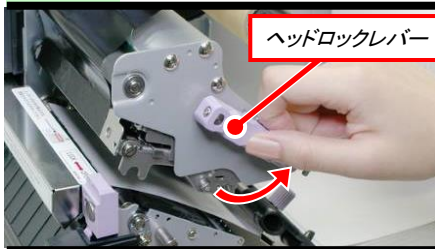


リボンルート図 Check!



1 ヘッドロックレバーを上げる



ヘッドロックレバーを上げて、ヘッドオープンの状態にします。

2 リボン巻取り部のノブのロックを解除する



リボン巻取り部のノブを90度回し、ロックを解除します。

3 使用済みのリボンを外す



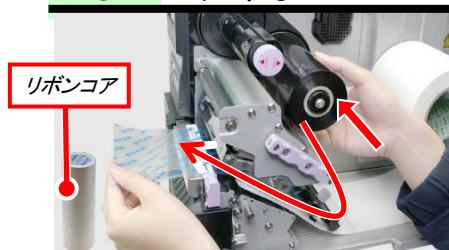
リボン巻取り部を手前の方向に引っ張り、使用済みリボンを手前の方向に引き抜きます。

4 リボン巻取り部のノブをロックする



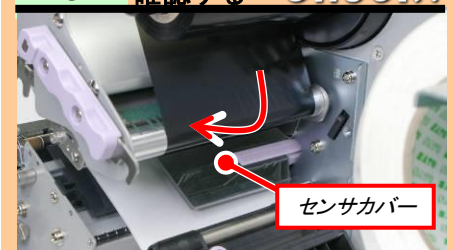
リボン巻取り部を奥に差込み、ノブを90度回しロックします。

5 新しいリボンをセットする



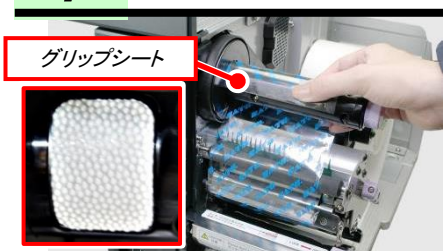
リボン供給側のリボンコアを外し、新しいリボンをセットします。**リボンルート図を参照**

6 リボンルートを確認する Check!



センサカバーの上にリボンが通っている事を確認します。**センサカバーの下にリボンを通すと故障の原因になります。**

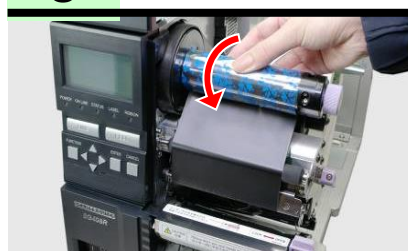
7 リボンを巻きつける



リボンリード紙テープの端を奥側に沿うように合わせてグリップシートに巻きつけます。

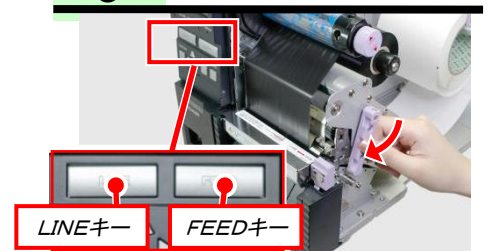
リボンルート図を参照

8 リボンを数回巻く



リボン面にしわがない状態まで数回巻いてください。

9 ヘッドロック後、FEEDキーで紙送りしてオンラインにする



ヘッドロック後、FEEDキーを押して頭出しを行った後、LINEキーを押しオンラインにします。