

## Check! 清掃箇所図

サーマルヘッド

プラテンローラ

ペーパーガイド

排出ローラ

リボンフィードローラ

フィードローラ(上側・下側)

用紙センサ

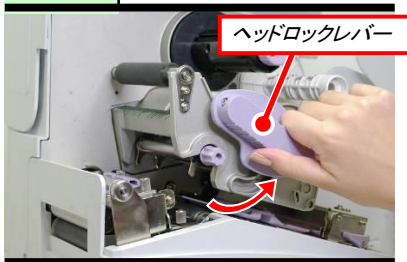
センサプレート

### 清掃目安

用紙1巻おき、あるいは用紙150メートル印字ごとの清掃をおすすめします。

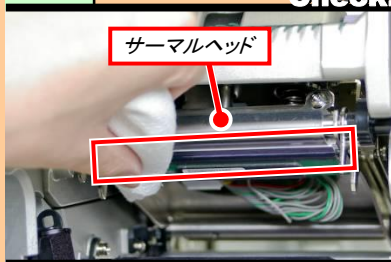
**(重要) 清掃を行う前には必ず電源を切り、ラベルとリボンを外してから行ってください!!**

### 1 ヘッドロックレバーを上げる



ヘッドロックレバーを上げて、ヘッドオープンの状態にします。

### 2 サーマルヘッドを清掃する



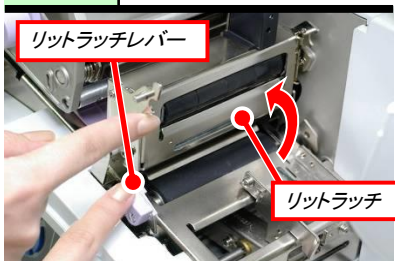
新しいウエスにプリンタ清掃液を染み込ませ、サーマルヘッドを清掃します。※上の写真は解りやすい様にカッタユニットを外しています。

### 3 プラテンローラを清掃する



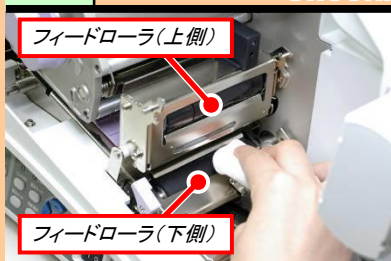
ウエスにプリンタ清掃液を染み込ませ、プラテンローラを手で回しながら清掃します。※上の写真は解りやすい様にカッタユニットを外しています。

### 4 リットラッチを開ける



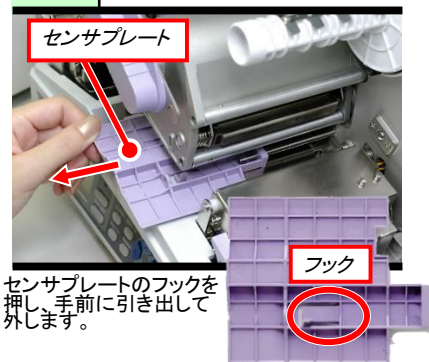
プリンタ右側面後方にあるリットラッチレバーを押し、リットラッチを開けます。

### 5 フィードローラを清掃する



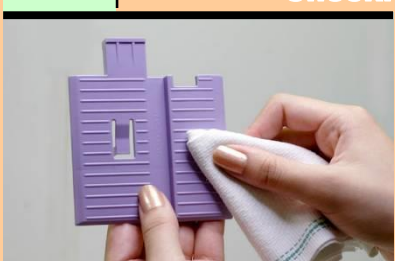
ウエスにプリンタ清掃液を染み込ませ、フィードローラ(上側)と(下側)を清掃します。ラベルが貼り付いている場合は取り除いてください。

### 6 センサプレートを外す



センサプレートのフックを押し、手前に引き出して外します。

### 7 センサプレートを清掃する



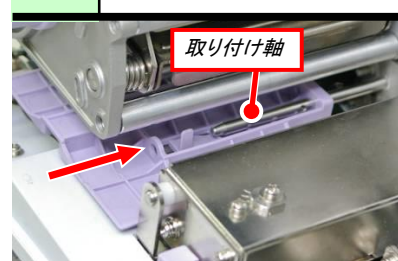
ウエスにプリンタ清掃液を染み込ませ、センサプレートを清掃します。ラベルが貼り付いている場合は取り除いてください。

### 8 用紙センサを清掃する



ウエスにプリンタ清掃液を染み込ませ、用紙センサの下に敷き、ウエスを左右に移動させて用紙センサの汚れを拭き取ります。

### 9 センサプレートをセットする



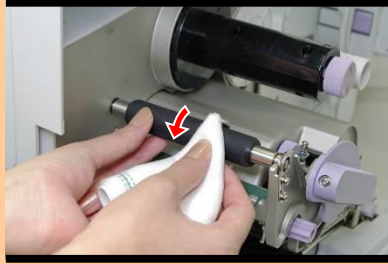
センサの取り付け軸に合わせ、センサプレートを奥まで差込みセットします。

## 10 排出ローラを清掃する Check!



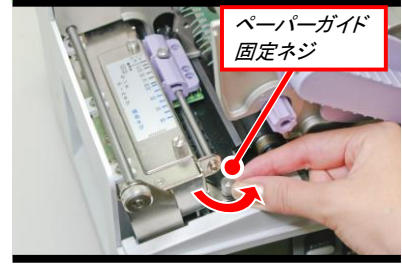
ウエスにプリンタ清掃液を染み込ませ、排出ローラを手で下方方向に回しながら清掃します。上方方向には回しません。

## 11 リボンフィードローラを清掃する Check!



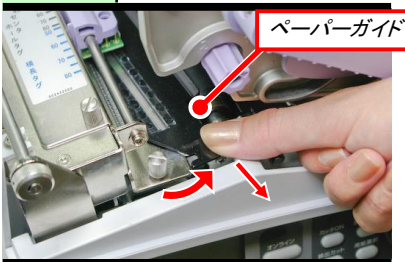
ウエスにプリンタ清掃液を染み込ませ、リボンフィードローラを手で回しながら清掃します。

## 12 ペーパーガイド固定ネジを緩める



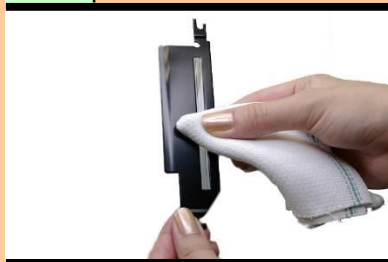
ペーパーガイド固定ネジを矢印の方向に回し、緩めます。

## 13 ペーパーガイドを外す



ペーパーガイドを矢印の方向に引き出します。

## 14 ペーパーガイドを清掃する Check!



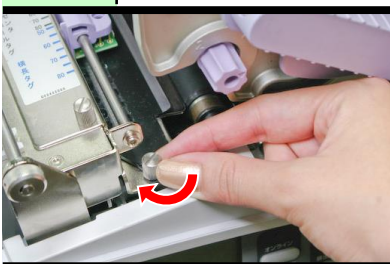
ウエスにプリンタ清掃液を染み込ませ、ペーパーガイドを清掃します。ラベルが貼り付いている場合は取り除いてください。

## 15 ペーパーガイドをセットする



ペーパーガイドを矢印の方向にスライドしてセットします。

## 16 ペーパーガイド固定ネジを締める



ペーパーガイド固定ネジを矢印の方向に回して締めます。