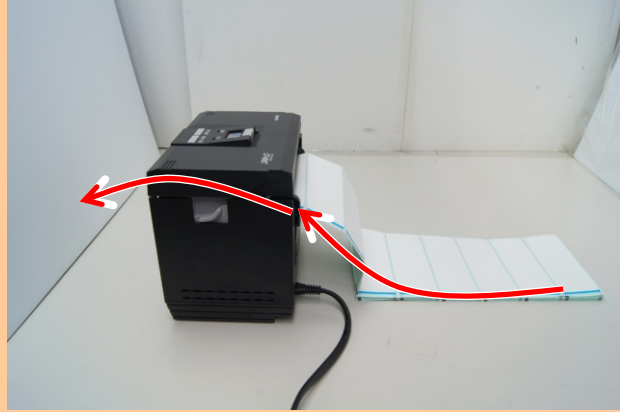
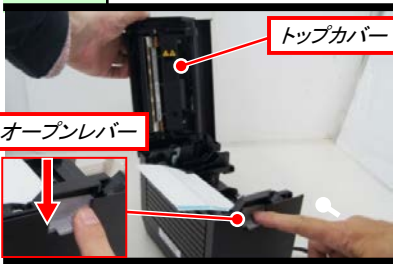


Check! ラベルルート図

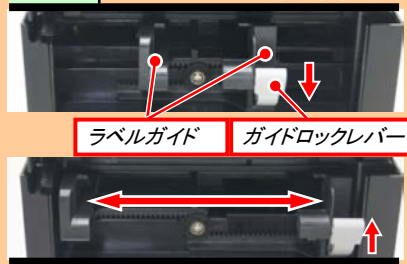


1 トップカバーを開ける



オープンレバーを下げ、トップカバーを開けます。用紙がある場合はプリンタから外してください。

2 ラベルガイドの幅を確認する Check!



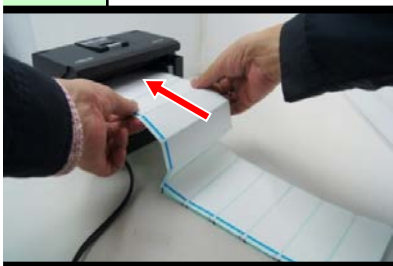
ラベルガイドの幅がラベルの幅に合っているかを確認します。合っていない場合は、ラベルガイドロックレバーを手前に引き、ラベルの幅に合わせてラベルガイドを調整します。調整後は、ラベルガイドロックレバーを元に戻します。ラベルガイドの幅がきつ過ぎると、紙送りに影響しますので注意してください。

3 トップカバーを閉じる



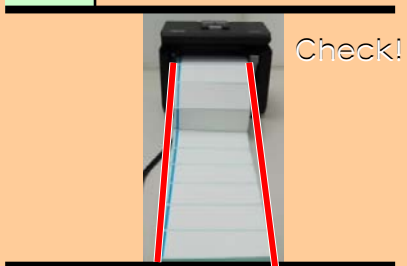
トップカバーをカチッと音がするまでしっかりと閉じます。

4 用紙をセットする



用紙差込口に用紙を通すと、自動給紙機能が働き用紙がセットされます。

5 用紙の位置を確認する



用紙の置く位置がまっすぐになっているかを確認します。

6 「発行可能」表示を確認する



LCD表示が「発行可能」になっている事を確認します。「発行可能」になっていない場合は、用紙のセットを再度行ってください。

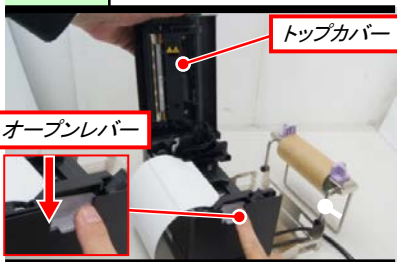
QRコードを読み取れば、動画で確認もできます
(http://www.sato.co.jp/support/shared/inc/movie/mov_manual_inc-19.html)



Check! ラベルルート図

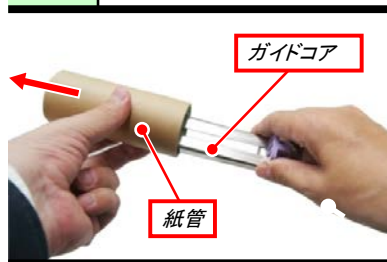


1 トップカバーを開ける



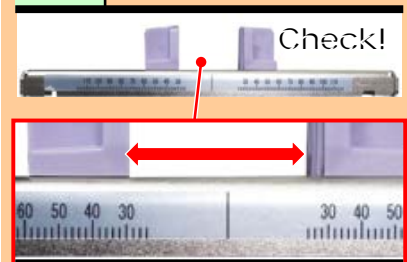
オープンレバーを下げ、トップカバーを開けます。用紙がある場合はプリンタから外してください。

2 カイドコアから紙管を外す



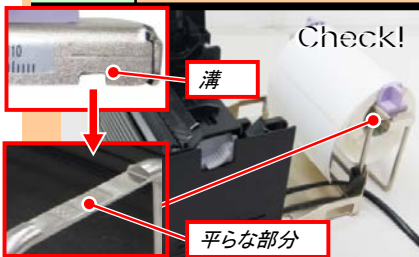
ガイドコアから紙管を外します。

3 ガイドコアの幅を確認する



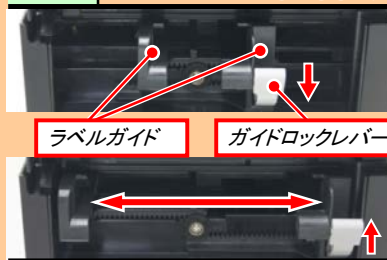
ガイドコアの幅がラベルの幅に合っているかを確認します。合っていない場合は、使用するラベルの幅(mm)に合わせて、ガイドコアを目盛の位置に調整してください。例:ラベル幅が30mmの場合はガイドコアを30に合わせます。ガイドの幅がきつ過ぎると、紙送りに影響しますので注意してください。

4 ガイドコアに新しいラベルをセットして、外部供給装置にセットする



ガイドコアに新しいラベルをセットして、ガイドコアの溝を、外部供給装置のフレームの平らな部分にセットします。

5 ラベルガイドの幅を確認する



ラベルガイドの幅がラベルの幅に合っているかを確認します。合っていない場合は、ラベルガイドロックレバーを手前に引き、ラベルの幅に合わせてラベルガイドを調整します。調整後は、ラベルガイドロックレバーを元に戻します。ラベルガイドの幅がきつ過ぎると、紙送りに影響しますので注意してください。

6 トップカバーを閉じる



トップカバーをカチッと音がするまでしっかりと閉じます。

7 用紙をセットする



用紙差込口に用紙を通すと、自動給紙機能が働き用紙がセットされます。

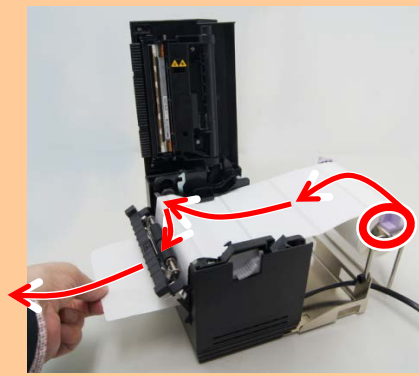
8 「発行可能」表示を確認します



LCD表示が「発行可能」になっている事を確認します。「発行可能」になっていない場合は、用紙のセットを再度行ってください。

Check!

ラベルルート図

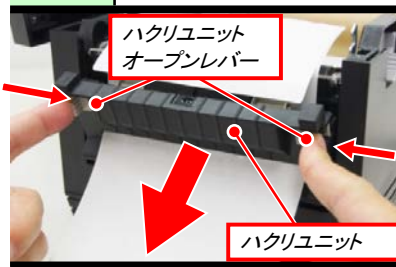


1 トップカバーを開ける



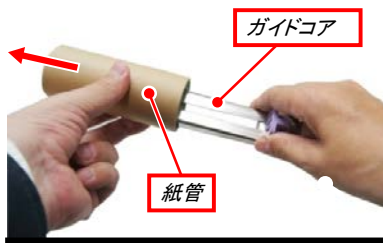
オープンレバーを下げ、トップカバーを開けます。

2 ハクリユニットを開く



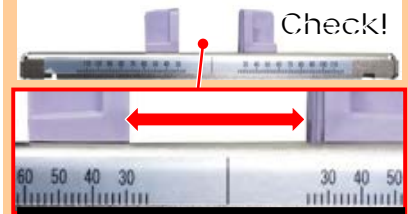
左右のハクリユニットオープンレバーを内側に押し、ハクリユニットを開けます。用紙と台紙は外してください。

3 カイドコアから紙管を外す



ガイドコアから紙管を外します。

4 ガイドコアの幅を確認する



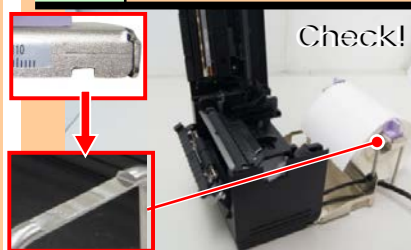
ガイドコアの幅がラベルの幅に合っているかを確認します。合っていない場合は、使用するラベルの幅(mm)に合わせて、ガイドコアを目盛の位置に調整してください。例:ラベル幅が30mmの場合はガイドコアを30に合わせます。ガイドの幅がきつ過ぎると、紙送りに影響しますので注意してください。

5 新しいラベルを先頭から10cm以上はがす



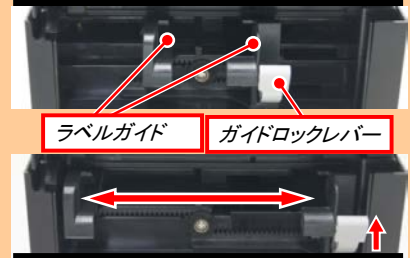
新しいラベルを先頭から10cm以上はがします。ノンセパラベルを使用している場合は、不要です。

6 ガイドコアに新しいラベルをセットして、外部供給装置にセットする



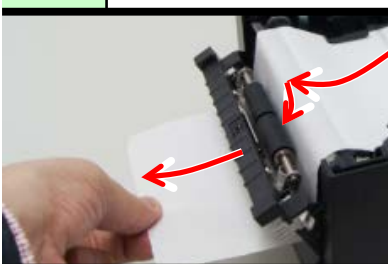
ガイドコアに新しいラベルをセットして、ガイドコアの溝を、外部供給装置のフレームの平らな部分にセットします。

7 ラベルガイドの幅を確認する



ラベルガイドの幅がラベルの幅に合っているかを確認します。合っていない場合は、ラベルガイドロックレバーを手前に引き、ラベルの幅に合わせてラベルガイドを調整します。調整後は、ラベルガイドロックレバーを元に戻します。ラベルガイドの幅がきつ過ぎると、紙送りに影響しますので注意してください。

8 台紙をセットする



ラベルをはがした台紙をハクリユニットに通します。ラベルルート図参照

9 ハクリユニットを閉める



ハクリユニットをカチッと音がするまでしっかりと閉じます。

10 トップカバーを閉じ、「発行可能」表示を確認します



トップカバーをカチッと音がするまでしっかりと閉じ、LCD表示が「発行可能」になっている事を確認します。「発行可能」になっていない場合は、用紙のセットを再度行ってください。

