

# ■ Key-Boツール インストール時の注意事項

1. ツールのインストールを実行する際は、同フォルダ内の「setup.exe」を実行してください。

2. ツールの「setup.exe」が格納されているフォルダの構成は変更しないでください。

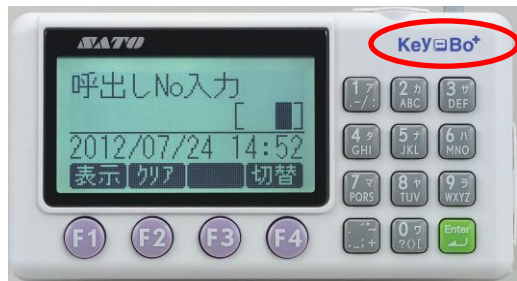
3. ツールインストール後、お使いのKey-Bo+またはKey-Bo本体のバージョンに合わせるため、バージョン設定を行ってください。

※この設定を正しく行わないと、Key-Bo+(Key-Bo)本体側でバージョンエラーが発生します

※設定方法は次ページ以降を参照ください

# ■ファームウェアバージョン設定手順

## 1.Key-Bo+/Key-Boの機種を確認します



Key-Bo+

Key-Bo

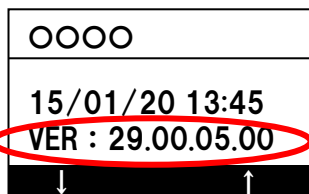
⇒機種名「Key-Bo Plus」

⇒機種名「Key-Bo」

本体右上のロゴを確認します。

## 2.Key-Bo+/Key-Bo ファームウェアバージョンを確認します

電源ON

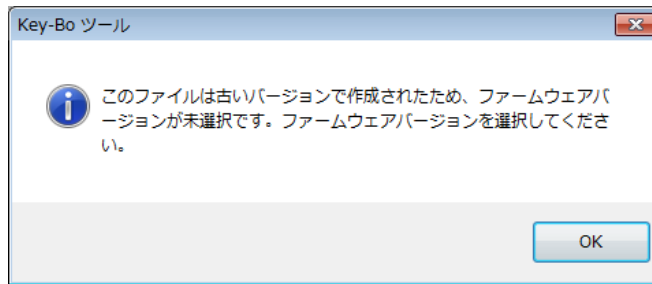


接続しているプリンタの電源を入れます。

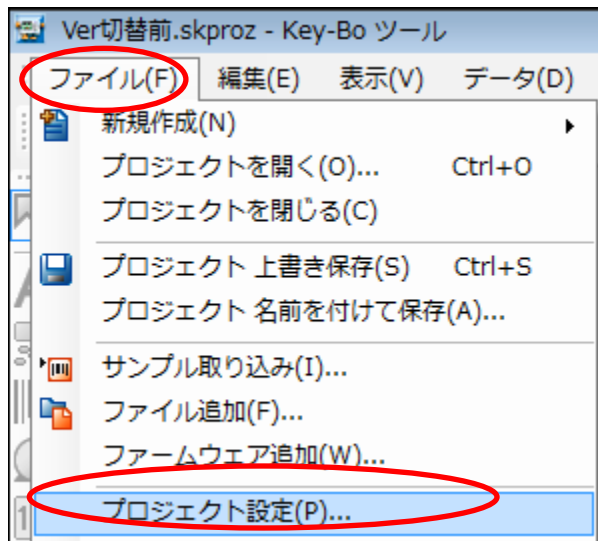
初期画面に表示される「VER: 29.XX.XX.XX」がファームウェアのバージョンです。

### 3.ツールの「プロジェクト設定」で手順1、2で確認した機種およびファームウェアバージョンを選択します

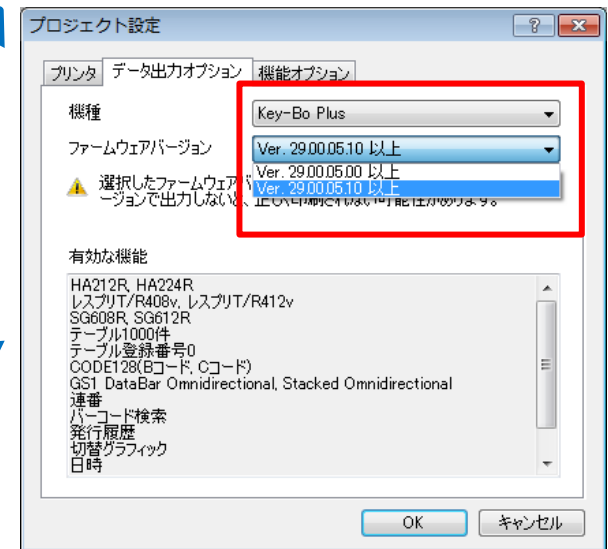
プロジェクトファイル  
(レイアウトファイル)  
を起動する



上記メッセージが出た場合は[OK]ボタンを押します。



Key-Boツール画面左上の[ファイル]→[プロジェクト設定]をクリックします。



手順1で確認した機種を選択します。  
また、手順2で確認したバージョンを含む最新のバージョンに設定します。