

Multi LABELIST V5 シリーズ バージョンアップ内容 Ver.5.9.7.0

2021年6月1日
株式会社サトー

バージョンアップ内容

Windowsフォント(WPF)の文字化け対策、その他不具合修正を行い、Ver.5.9.7.0としてリリースします。

No.	内容	
①	仕様変更	「Windowsフォント(WPF)」を指定した際にまれに発生する文字化けの対策を行いました。
②	仕様変更	「Windowsフォント(WPF)」を選択した際に警告アイコンが表示されます。
③	機能改善	Windowsフォントのフォント種別を変更した際に引継ぎ可能な設定は保持するよう改善しました。
④	一覧	対応内容一覧

①「Windowsフォント(WPF)」指定時にまれに発生する文字化けの対策を行いました。

製品	MLV5(Enterprise/Plus/Standard/Lite)、MLComponent、MLComponent Plus、MLV5 WebEngine(WebComponent/PreviewComponent)
機能	全アプリケーション

「Windowsフォント(WPF)」を使用した際にWindows内部で発生する現象*により、まれに入力した文字と異なる文字が印字される件の対策を行いました。

制限事項として、MLComponentでOutputメソッド実行中に下記の操作を同一プロセス内の複数スレッドで同時に実行しないでください。Windows内部でWindowsフォント（WPF）の文字描画が同時に実行されることで、まれに現象が発生する可能性がございます。

- ・専用ソフトで.NET Framework(WPF)の文字描画（DrawingContext.DrawTextなどの文字描画API）を実行する。
- ・MLPreviewComponentでOutputメソッドを実行する(プレビューと発行を順次行うことは問題ございません。)

20万枚の発行で1回現象が発生した環境で60万枚の発行テストを行い現象は発生しませんでした。引き続き「Windowsフォント(GDI)」を使用いただくことを強く推奨いたします。

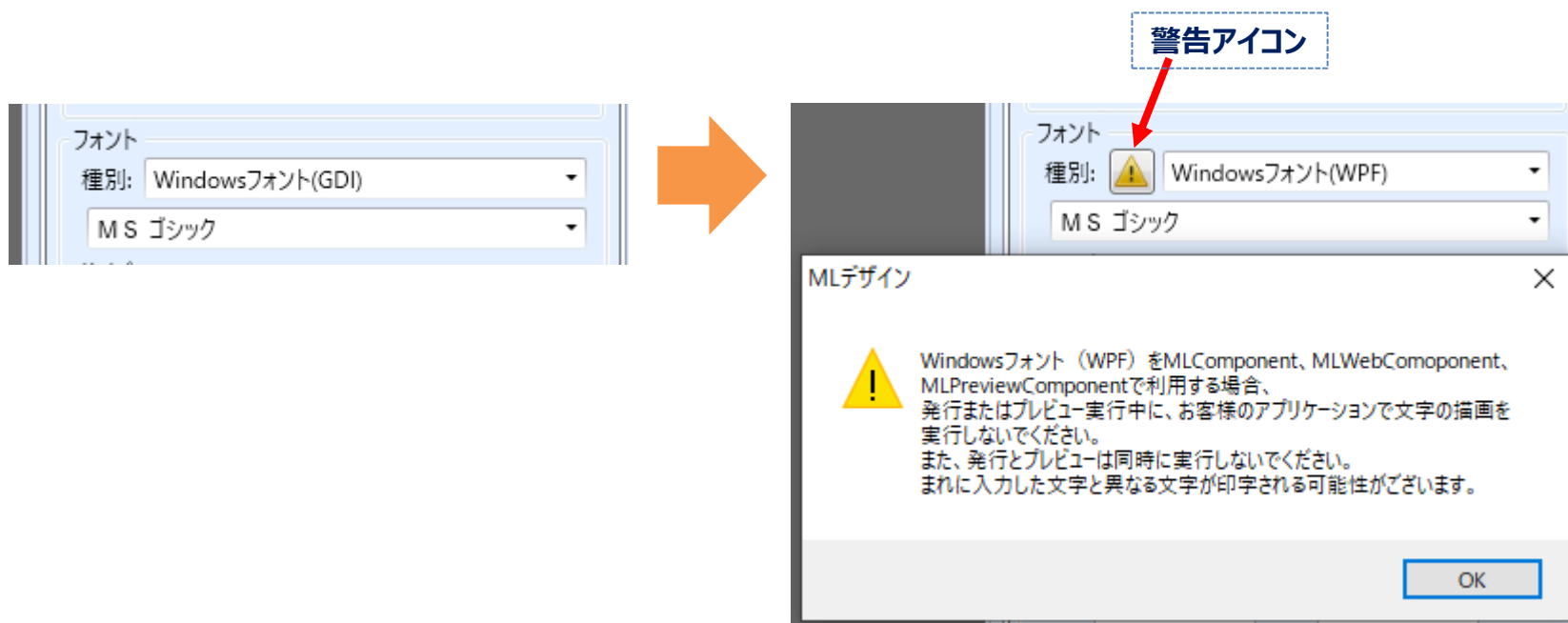
*弊社ホームページにて2021年3月2日に情報公開

[「MLV5シリーズでのWindowsフォント（WPF）についての注意喚起」](#)

②「Windowsフォント(WPF)」を選択した際に警告アイコンが表示されます。

製品	MLV5(Enterprise/Plus/Standard/Lite)
機能	レイアウト作成 (MLデザイン)

MLデザインで「Windowsフォント(WPF)」を選択した際に警告アイコンが表示されるようになりました。
警告アイコンをクリックすると文字化けに関する注意文が表示されます。



③ Windowsフォントのフォント種別変更時に引継ぎ可能な設定は保持するよう改善。

製品	MLV5(Enterprise/Plus/Standard)
機能	レイアウト作成 (MLデザイン)

フォント種別を変更した際は設定が異なるためフォント名やサイズがデフォルトフォントに変更される仕様でしたが、引継ぎ可能な設定に関しては設定を保持するよう改善を行いました。

引継ぎできない設定がされていた場合は変更後にメッセージが表示されます。変更前に戻す場合は画面左上の「元に戻す」を行ってください。



引継ぎ可能項目

設定項目
フォント名
サイズ
太字、斜体
下線、取り消し線
横書き／縦書き
改行文字長
行間ピッチ
角度

制限のある項目

設定項目	WPF	GDI
シャープ	○	×(常に有効)
合字	○	×(常に有効)
文字方向 (右から左)	○	×
文字間ピッチ	○	×
強制改行記号	○	×
改行可能記号	○	×
領域指定	○	×
PRO互換	×	○

④対応内容一覧

MLV5シリーズ共通		
1	仕様変更	Windowsフォント(WPF)を使用した場合にまれに入力した文字と異なる文字が印字される件を対策 (Windows内部で発生していた現象を回避する仕様に変更)
2	不具合	改行可能文字が半角スペース及び文字方向が右から左の場合に正しい位置で改行されない件を対策 (Ver.5.9.3.0で発生)
3	不具合	改行可能文字が半角スペース及び文字方向が右から左及び領域指定右寄せの場合に右寄せにならない件を対策 (Ver.5.9.3.0で発生)
MLV5本体のみ		
4	仕様変更	Windowsフォント(WPF)を選択した際に警告アイコンを表示する仕様に変更
5	機能改善	Windowsフォント(WPF)とWindowsフォント(GDI)のフォント種別を変更した際に引継ぎ可能な設定は保持するよう改善